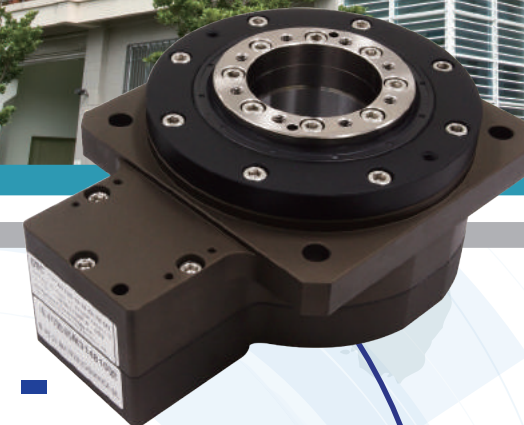
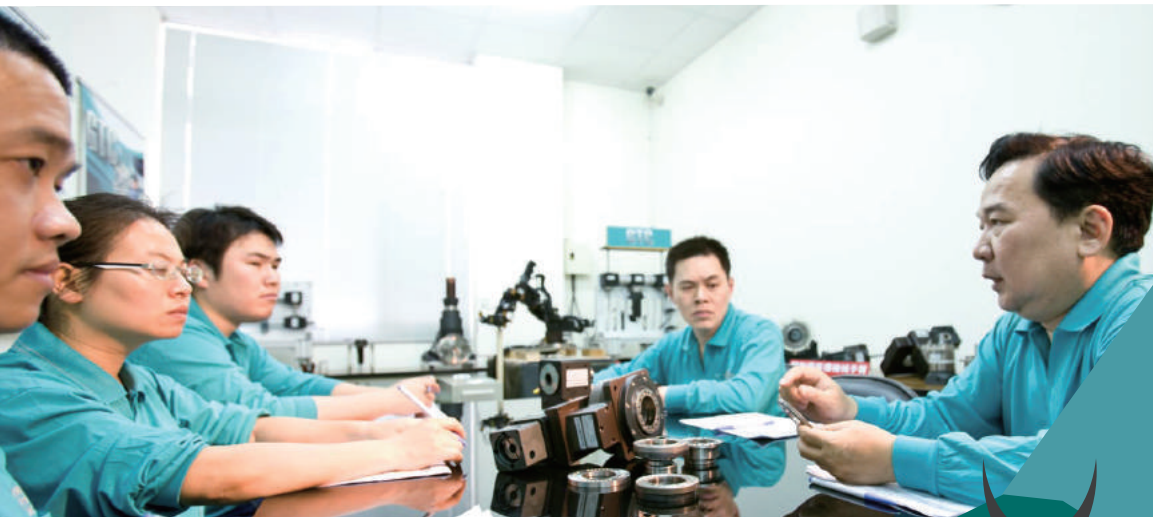


GTC



Problem - solving expert
解決客戶設備問題的專家

GTC

www.gtc-gearbox.com
www.gtc-gearbox.cn

鼎億自動化股份有限公司

Gumptious Technology Co., Ltd

41280 台中市大里區工業九路8號
TEL : +886-4-24919100 FAX : +886-4-24919155
E-mail : sales@gumptious.org

(厦門)永鼎億自動化有限公司
36100 厦門市翔安區內厝鎮趙崗路 276 号 2 楼 202
电话 : +86-592-5931017
传真 : +86-592-5992101
E-mail : gumptious@gumptious.org



微信关注





公司簡介	2
產品總覽	3
訂製規格範例	4
多枚行星減速機-GNP系列	6
多枚行星減速機-GNDU系列	12
90度轉向減速機-WS系列	15
中空旋轉平台減速機-NT系列	20
諧波減速機-GCSG緊迫型系列	23
諧波減速機-GCSG鍵槽型系列	27
諧波減速機-GSHG系列	31
諧波減速機-SW1RU系列	37
諧波減速機-GCSD14系列	41
推引器-PIS系列	43
升降機構系列	45
T型轉向器規格-升降機構系列	47
螺桿規格-升降機構系列	49
WS升降機構配置組合	53
如何選用減速機	56

專利

patent

美國、台灣、大陸
共有18項專利

研發

Research and
development design

設計

客製化

customized



2015金矩獎



2012國家品牌玉山獎



關於鼎億

鼎億自動化股份有限公司，自1990年起投入機械產業，並於2001年著手產業資源匯整，成立漸伸線有限公司，在2005年更名為鼎繼有限公司，專業從事各種精密減速機的研發、設計、生產、銷售，為國際貿易綜合發展的高科技企業。總部設在台灣台中，組織下有鼎繼(廈門)貿易有限公司。鼎繼(廈門)貿易有限公司於2010年元月正式營運，具有獨立法人營業資格及合法進出口執照，提供廣大中國客戶更便捷的產品購買及技術支援。

我們擁有不斷精進的技術，多樣化的產品組合，能提供產業中最好的價值。10多年來，已從一個小規模的生產廠商，到一個全球的供應者。為在工業4.0的趨勢中扮演更重要的角色，提供更多元化的服務，我們在2017年改制為鼎億自動化股份有限公司，協助客戶找到最適合的解決方案並同時減少開發成本，不論專案的規模大小和複雜程度，我們提供客戶最好的技術與差異化的產品，並且在彈性和成本效益下有效達成客戶需求。

專業經驗

本公司專業從事減速機的研發、生產、設計，是精密機械動作元件的供應者，我們擁有豐富的經驗協助客戶將減速機導入機械產品中。擁有多項技術專利，以GNP行星減速機、WS 90度轉向減速機、NT中空旋轉平台減速機、G系列諧波減速機為核心產品，提供一弧分內的高精度產品，有效提升客戶生產的質與量。我們同時也擁有客製化的開發技術，規格化生產各系列商品，如關節機械臂專屬、分度盤規劃與傘型螺旋齒輪90度轉角規格等。不論訂單數量多寡，皆可依您的需求設計生產屬於您自己的專用規格，交貨期一般為45個工作日。

我們擁有先進的加工設備，裝配水線和檢測設備，可以根據客戶的要求進行計算、設計和製造，以滿足客戶需要。產品具有美觀、安全、高效、智慧控制等優勢，規範的設計、製造、檢測等工藝流程確保產品品質，令您的使用更放心、省心、安心。

我們的產品被廣泛應用於多關節機械臂、碼垛機械人、半導體自動化設備、面板自動化設備、PCB翻板設備、CNC車銑綜合機、雷射切割機、工具機換刀系統、電離子、火弧切割機、高速移動等機器設備。

多枚行星減速機

GNP系列



GNDU系列



推引器

PIS系列



中空旋轉平台減速機

NT系列



90度轉向減速機

WS系列



諧波減速機

GSHG系列



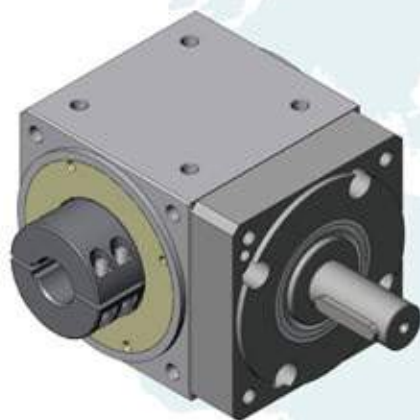
GCSG系列



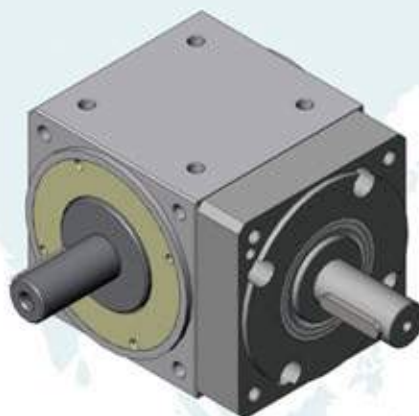
SW1RU系列



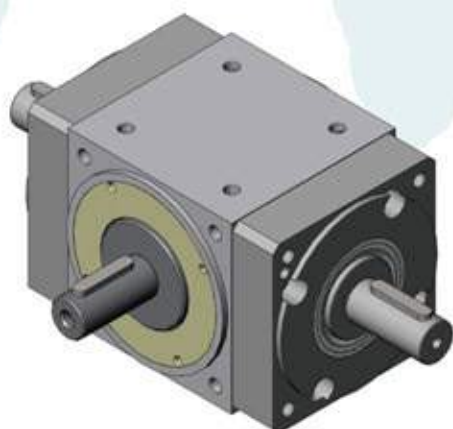
訂製規格範例



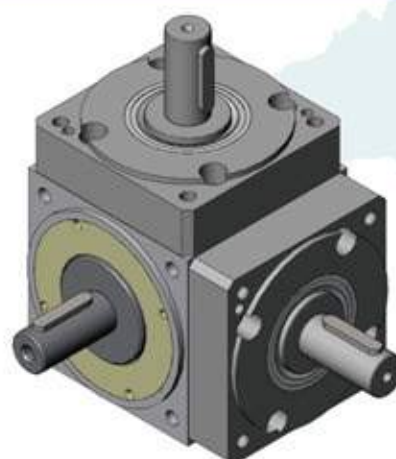
WS系列 / 入力實心出力中空



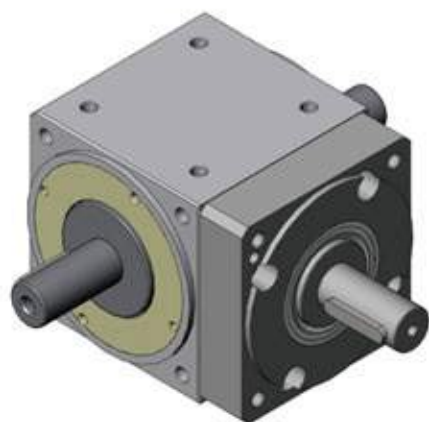
WS系列 / 入力實心出力實心



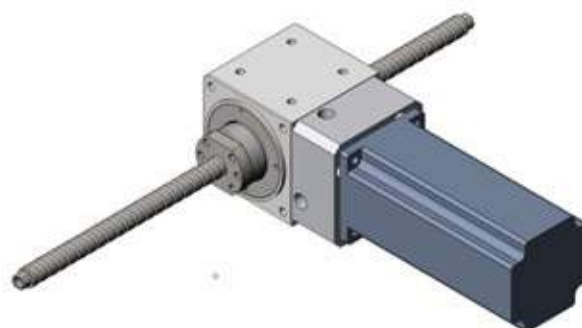
WS系列 / 一入二出



WS系列 / 一入二出

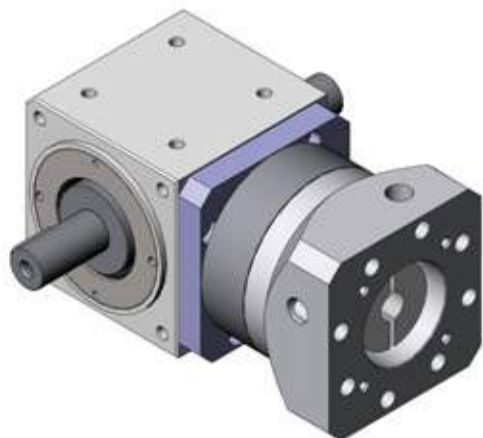


WS系列 / 一入二出

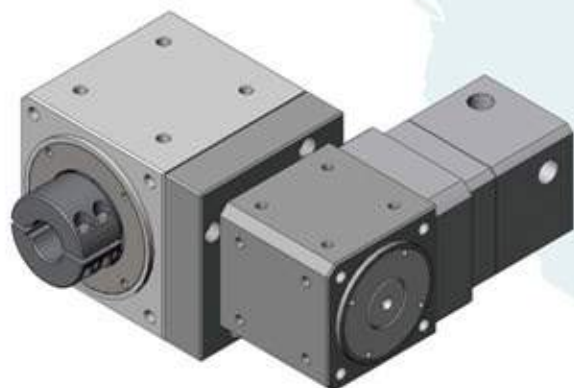


WS系列 / 螺桿應用

訂製規格範例



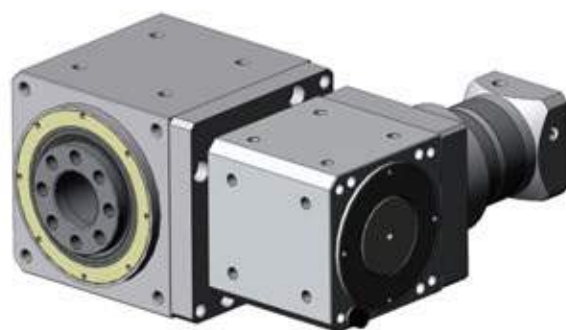
WS系列 / 雙皮帶輪轉傳動



WS系列 / 馬達與出力端平行



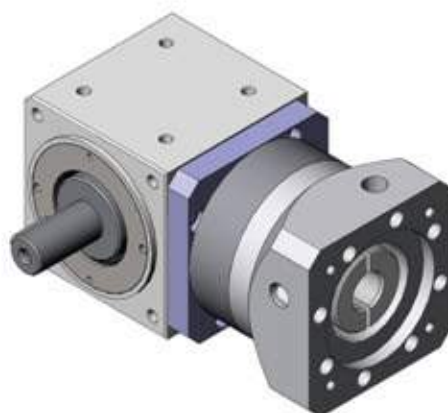
WS系列 / 轉盤應用



WS系列 / 出力法蘭面



WS系列 / SENSOR應用



WS系列 / 出力實心

多枚行星減速機



GNP

系列名稱

060

外型尺寸

L1

段數 L1-單段
L2-雙段
L3-三段

005

減速比3~1000比

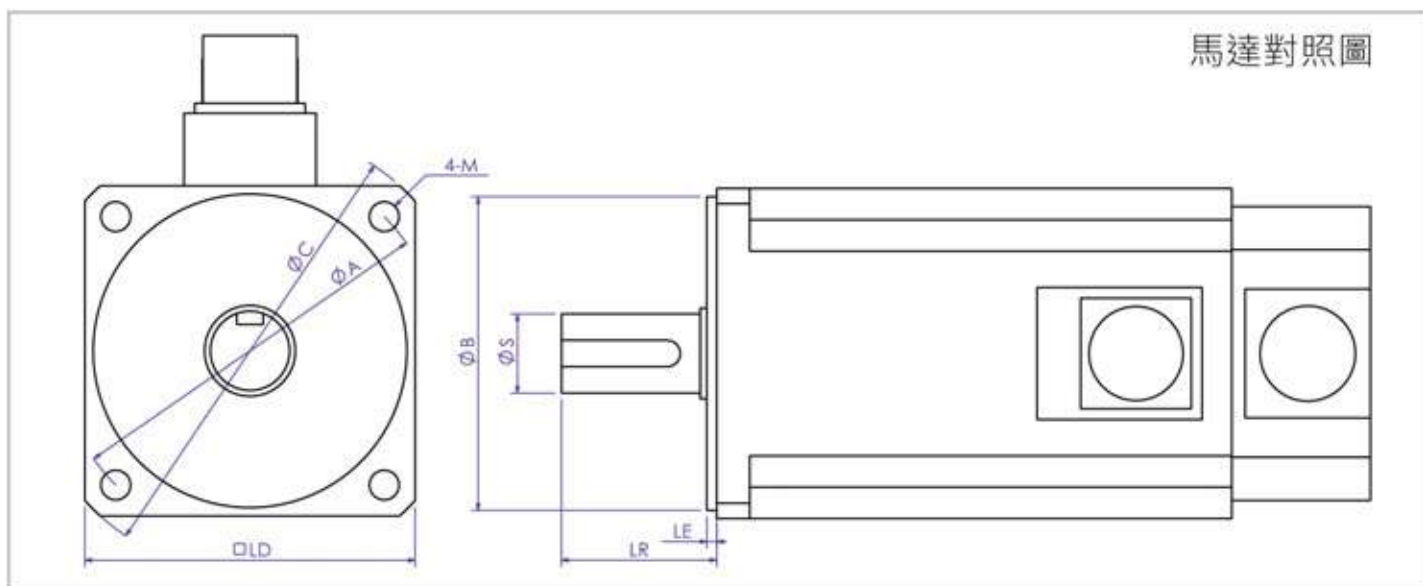
ØS

ØB

ØA

參考馬達對照

正面安裝尺寸 Size:	GNP 040	42X42mm	GNP 120	115X115mm
	GNP 060	60X60mm	GNP 150	142X142mm
	GNP 090	92X92mm		



特長 Feature

1. 高精度1弧分。
2. 正整數比。
3. 適合於各廠牌伺服電機。
4. 密封式設計，不需換油，安裝方便。
5. 高轉矩，低慣性矩。
6. 另有長軸設計，適用齒排傳動，簡化機構。

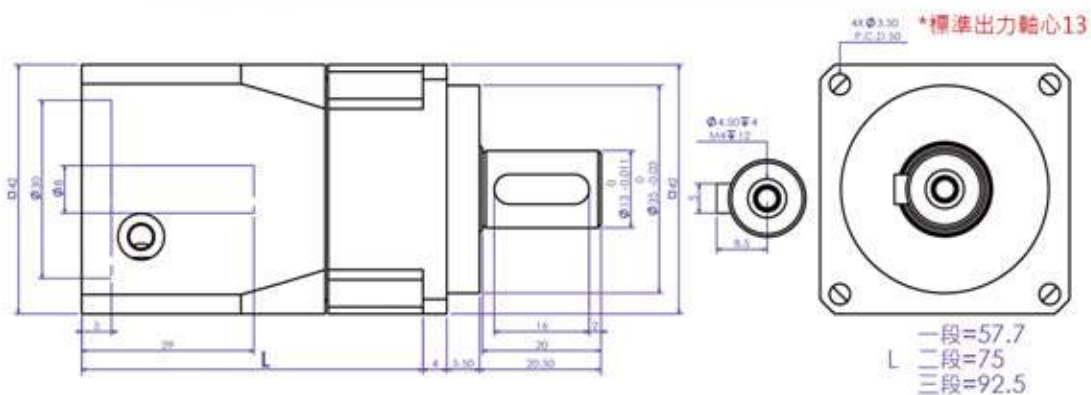
規格GNP Series

性能	段數	減速比(1)	GNP40	GNP60	GNP90	GNP120	GNP150
連續輸出轉矩 Kgf*m/ Nm	1	3	-	3.1/30.38	12.9/126	26/254	51/500
		4	1.6/15.68	4.2/41.16	13.2/129	27/264	53/519
		5	1.7/16.66	4.3/42.14	14.4/141	30/294	54/529
		7	1.5/14.7	4/39.2	13.4/131	24/235	50/490
		9	-	-	-	25/245	-
		10	1.3/12.74	3.8/37.24	12.6/123	19/186	42/411
	2	9	-	3.1/30.38	12.9/126	-	51/500
		12	1.4/13.72	4.2/41.16	12.9/126	26/254	51/500
		15	1.7/16.66	4.3/42.14	14.4/141	26/254	51/500
		16	1.6/15.68	4.2/41.16	13.2/129	27/264	53/519
		20	1.6/15.68	4.2/41.16	14.4/141	27/264	53/519
		21	1.5/14.7	3.1/30.38	12.9/126	26/254	51/500
		25	1.7/16.66	4.3/42.14	14.4/141	30/294	54/529
		28	1.6/15.68	4.2/41.16	13.2/129	27/264	53/519
		30	1.3/12.74	3.1/30.38	12.9/126	30/294	51/500
		35	1.7/16.66	4.3/42.14	14.4/141	30/294	54/529
		40	1.6/15.68	4.2/41.16	13.2/129	27/264	53/519
		49	1.5/14.7	4/39.2	13.4/131	24/235	50/490
		50	1.7/16.66	4.3/42.14	14.4/141	30/294	54/529
70	1.5/14.7	4/39.2	13.4/131	24/235	50/490		
100	1.3/12.74	3.8/37.24	12.6/131	19/186	42/411		
最大出力轉矩 Kgf*m/ Nm	1,2	3~100	3倍連續輸出轉矩				
緊急停止轉矩(2) Kgf*m/ Nm	1,2	3~100	3.4倍連續輸出轉矩				
允許輸入速度(3) rpm	1,2	3~100	3000	3000	3000	3000	3000
允許輸入速度 精密背隙(P1) rpm	1.2	3~100	1000	1000	1000	1000	1000
標準背隙(最大值) Arc-mins	1	3~10	15	5	5	6	6
	2	9~100	30	10	9	11	11
精密背隙(P1) Arc-min	1	3~10	<1	<1	<1	<1	<1
	2	9~100	1	1	1	1	1
最大徑向力(中軸) Kgf/ N	1,2	3~100	70/ 686	110/1078	350/3459	465/4557	626/6134
最大軸向力 Kgf/ N	1,2	3~100	35/ 343	55/ 539	175/ 1729	232/ 2278	313/ 3067
允許輸入軸徑 mm	1	3~10	5~8	6.35~14	11~24	19~35	20~38
額定壽命(4) H	1,2	3~100	> 10,000				
工作溫度範圍 °C	1,2	3~100	-10°C 至 +40°C 環境 -- 90°C 最大工作溫度				
噪音值 dB (A)	1	3~10	62	62	65	65	70
	2	9~100	62	62	65	65	65
潤滑油	1,2	3~100	終身潤滑 (合成潤滑脂)				
保護等級	1,2	3~100	IP54				
減速機慣性 Kg*cm ²	1	3~10	0.049	0.127	1.247	2.274	10.19
	2	9~100	0.049	0.127	1.247	2.274	10.19
滿負荷時效率 %	1,2	3~100	一段為95 % ; 二段為90 %				
重量 Kg	1	3~10	0.4	1.1	3.3	6.8	13.8
	2	9~100	0.5	1.3	4.5	8.3	14
空載轉矩 Kgf*cm/ Nm	1,2	3~100	0.51/ 0.05	3/ 0.3	6.1/ 0.6	12/ 1.2	14.8/ 1.45

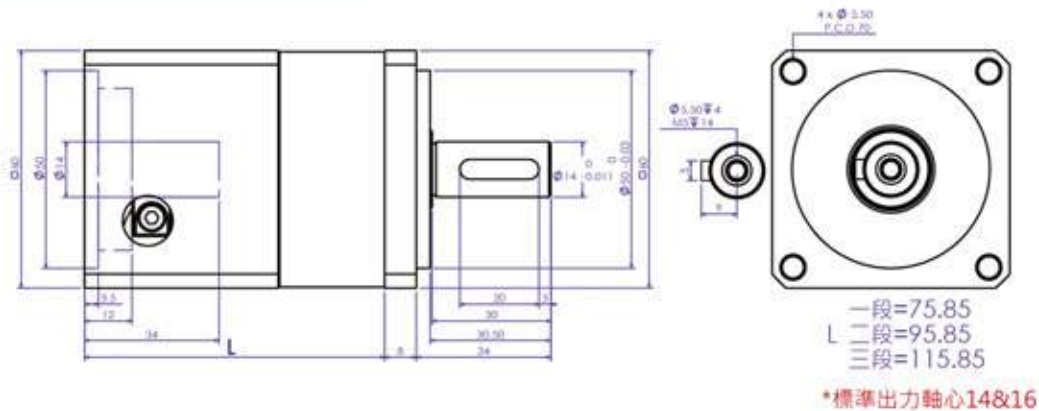
- 1.關於三段的減速機比數,請聯繫GTC.
- 2.連續運轉,正常使用下10,000小時。
- 3.對於輸入速度高於3000 rpm時,請向我們諮詢應用程序的詳細信息。
- 4.在允許的輸入速度和連續輸出轉矩。
- 5.安全係數為六倍,除GNP150。
- 6.鼎億GTC保留尺寸變更權利

尺寸圖

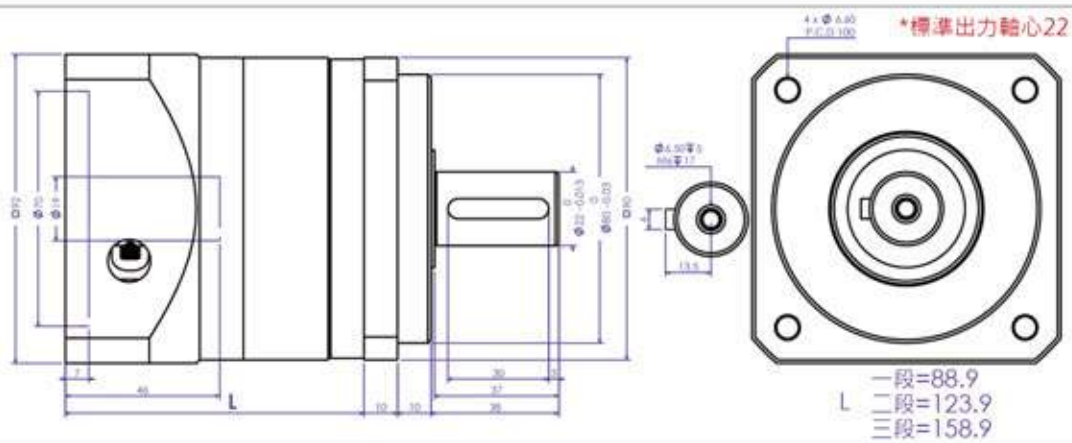
GNP40



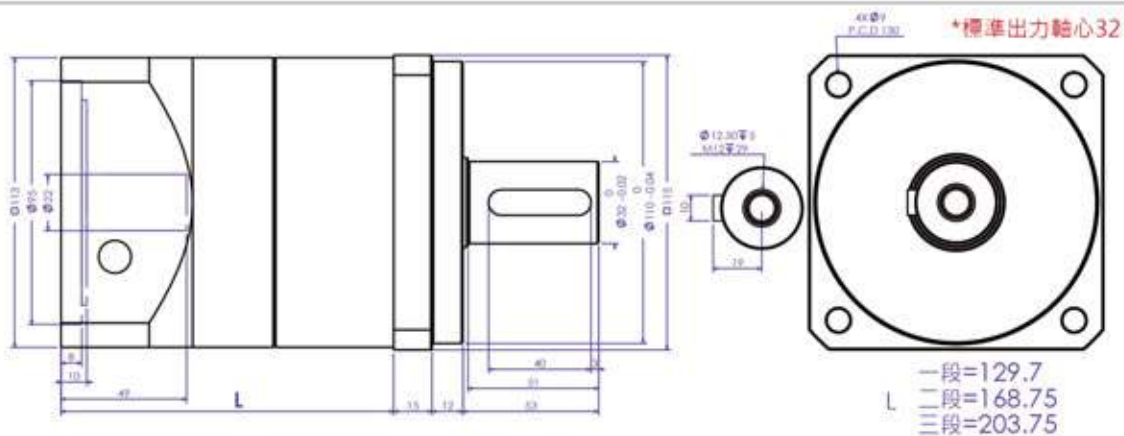
GNP60



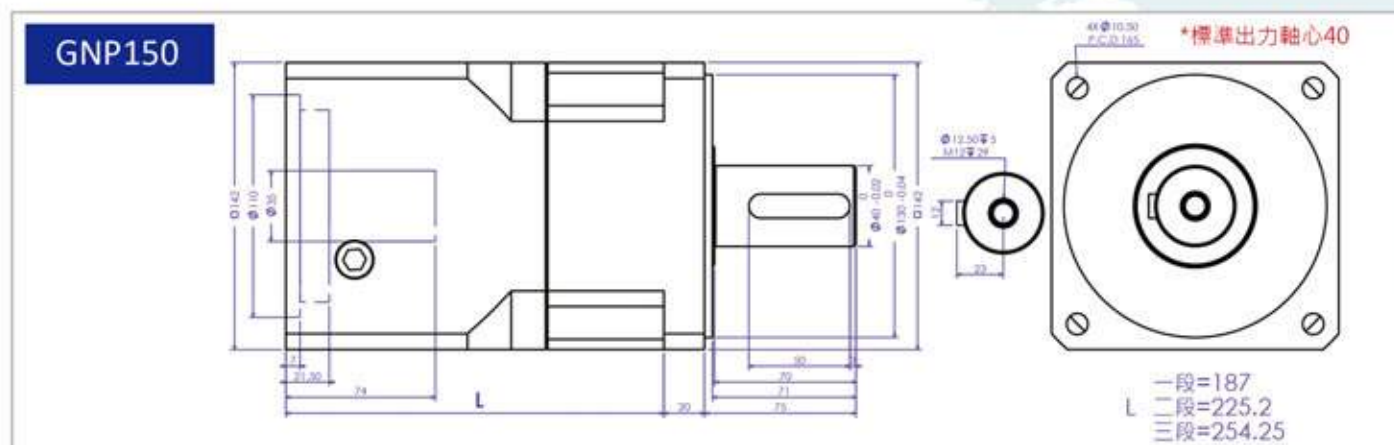
GNP90



GNP120



尺寸圖

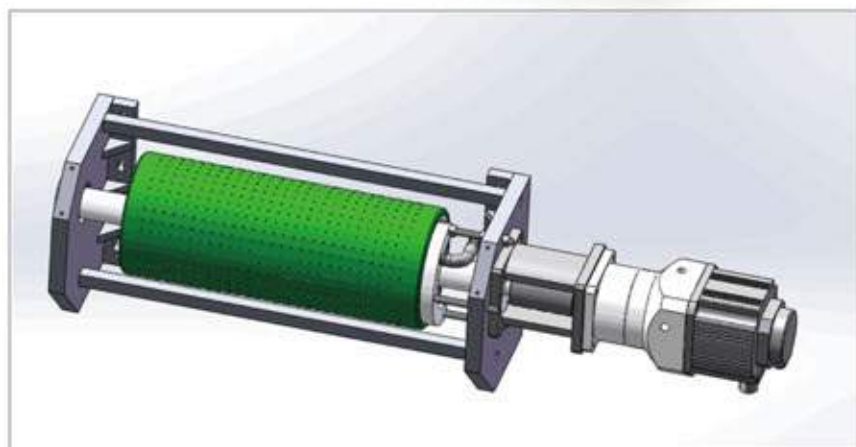


應用範例

噴塗設備



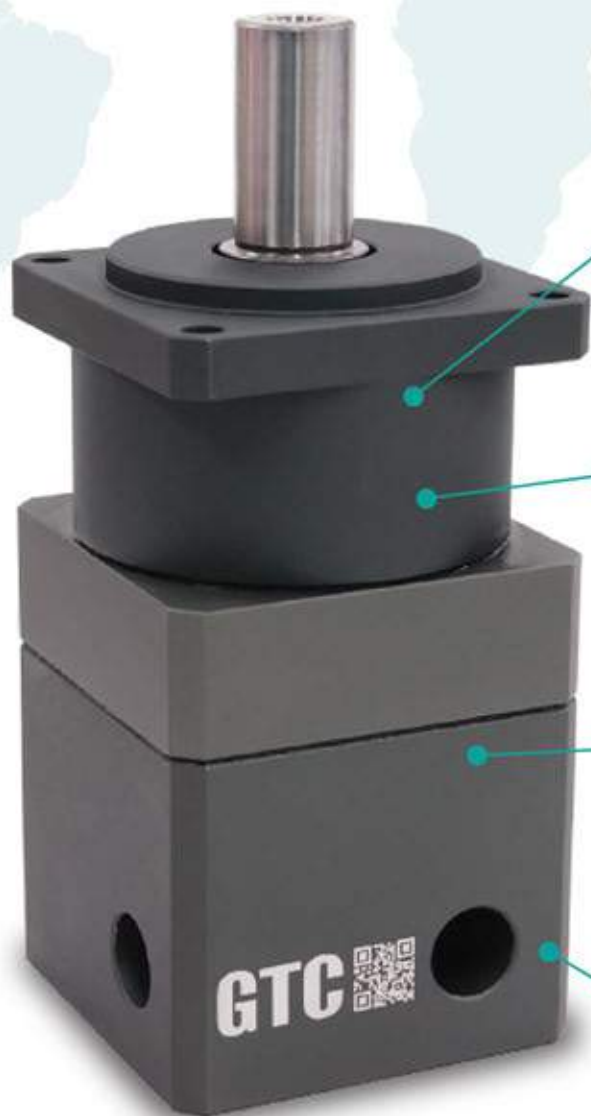
網版印刷



鼎億GTC-GNP系列 無背隙行星減速機

P1提升**50%**
生產力的秘密

4大原因剖析



1

獨家研發!! 無背隙

2

高應答，低震動

3

工作節拍穩定

4

各大廠牌認可有效
提高設備產能



GTC



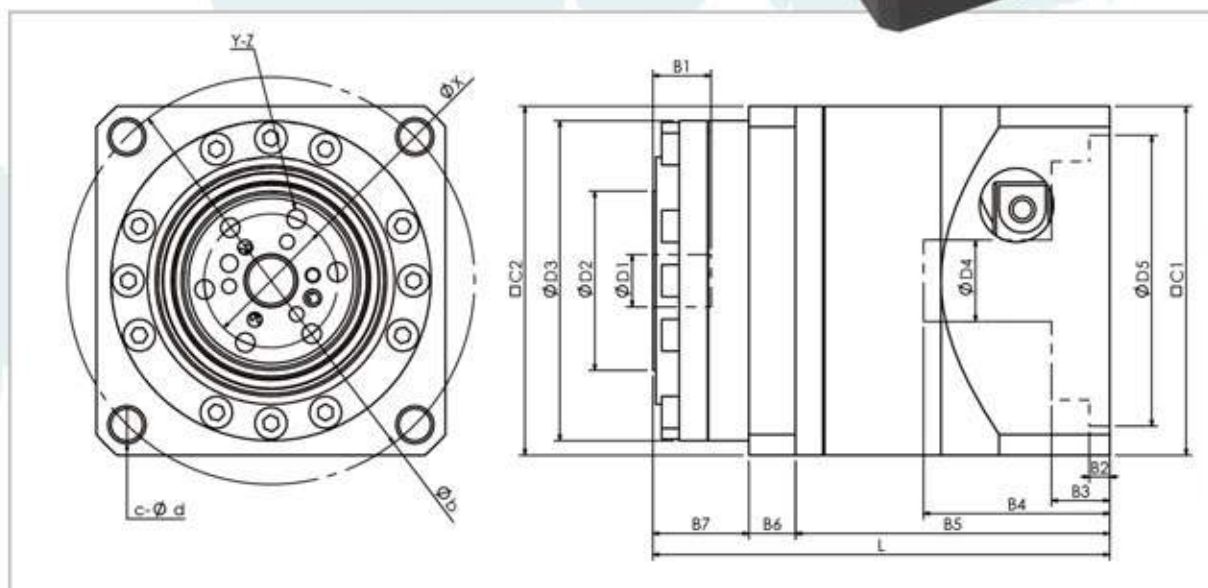
無背隙行星減速機



多枚行星減速機-GNDU系列

專為平台轉動設計

1. 高精度1弧分·特殊出力結構·穩定盤面轉動
2. 可直接安裝於盤面·節省空間與其它連結零件
3. 密封式設計·不必換油·安裝方便
4. 使用交叉滾子軸承·使平台旋轉平穩·定位精準·擁有更優越的剛性·提高軸向及徑向負荷力



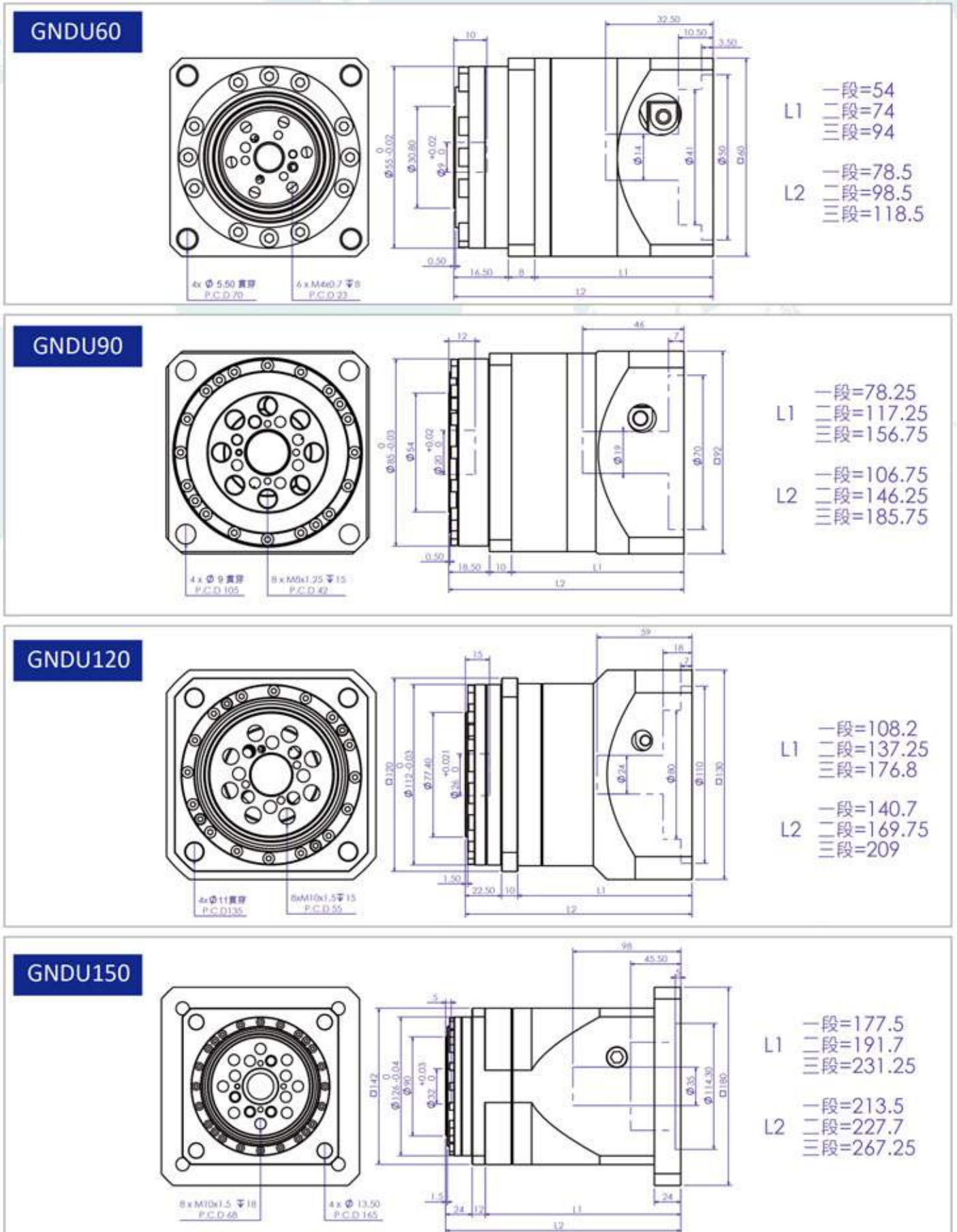
Dimension (mm)	GNDU60	GNDU90	GNDU120	GNDU150
ØD1 (輸出導孔)	9	20	26	32
ØD2 (出力旋轉法蘭)	30.8	54	77.4	90
ØD3 (出力外圍直徑)	55	85	112	126
ØD4	6.35~14	11~24	19~35	22~42
ØD5	50	70	110	114.3
□C1 (標準)	60	92	130	180
□C2 (標準)	60	90	120	142
L (總長)	一段	78.5	106.75	140.7
	二段	98.5	146.25	169.75
B1	10	12	15	5
B2	3.5	7	7	5
B3	10.5	7	18	45.5
B4	32.5	46	59	98
B5	54	78.25	108.2	177.5
B6	8	10	10	12
B7	16	18.5	22.5	24
ØX	23	42	55	68
Y	6	8	8	8
Z	M4*8	M8*15	M10*15	M10*19
Øb	70	105	135	165
c	4	4	4	4
Ød	5.5	9	11	13.5

規格GNDU Series

性能	段數	減速比(1)	GNDU60	GNDU90	GNDU120	GNDU150
連續輸出轉矩 Kgf*m/ Nm	1	3	2.7/26.4	9/88.2	18.2/178.3	35.7/349.8
		4	2.9/28.4	9.2/90.1	18.9/185.2	37.1/363.5
		5	3/29.4	10/98	21/205.8	38.5/377.3
		7	2.8/27.4	9.1/89.1	11.2/109.7	35/343
		9	-	-	17.5/171.5	-
		10	2.6/25.4	8.8/86.2	10.5/102.9	34.3/336.1
	2	9	2.7/26.4	9/88.2	-	35.7/349.8
		12	2.7/26.4	9/88.2	18.2/178.3	35.7/349.8
		15	2.7/26.4	9/88.2	18.2/178.3	35.7/349.8
		16	2.9/28.4	9.2/90.1	18.9/185.2	37.1/363.5
		20	2.9/28.4	9.2/90.1	18.9/185.2	37.1/363.5
		21	2.7/26.4	9/88.2	18.2/178.3	35.7/349.8
		25	3/29.4	10/98	21/205.8	38.5/377.3
		28	2.9/28.4	9.2/90.1	18.9/185.2	37.1/363.5
		30	2.7/26.4	9/88.2	18.2/178.3	35.7/349.8
		35	3/29.4	10/98	21/205.8	38.5/377.3
		40	2.9/28.4	9.2/90.1	18.9/185.2	37.1/363.5
		49	2.8/27.4	9.1/89.1	11.2/109.7	35/343
		50	3/29.4	10/98	21/205.8	38.5/377.3
		70	2.8/27.4	9.1/89.1	11.2/109.7	35/343
100	2.6/25.4	8.8/86.2	10.5/102.9	34.3/336.1		
最大出力轉矩 Kgf*m/ Nm	1,2	3~100	3倍連續輸出轉矩			
緊急停止轉矩(2) Kgf*m/ Nm	1,2	3~100	3.4倍連續輸出轉矩			
允許輸入速度(3) rpm	1,2	3~100	1000	1000	1000	1000
精密背隙(P1) Arc-min	1	3~10	<1	<1	<1	<1
	2	9~100	1	1	1	1
最大法蘭面傾覆力矩 Kgf*m/ Nm	1,2	3~100	3.75/36.75	13.7/134.26	27.48/269.3	37.38/366.3
最大徑向力(中軸) Kgf/ N	1,2	3~100	214/2097	442/4331	687/6732	779/7634
最大軸向力 Kgf / N	1,2	3~100	107/1048	221/2165	343.5/3366	389.5/3817
允許輸入軸徑 mm	1	3~100	6.35~14	11~24	19~35	24~42
額定壽命(4) H	1,2	3~100	> 10,000			
工作溫度範圍 °C	1,2	3~100	-10°C 至 +40°C 環境 -- 90°C 最大工作溫度			
噪音值 dB (A)	1	3~100	63	66	68	70
	2	9~100	63	66	66	68
潤滑油	1,2	3~100	終身潤滑 (合成潤滑脂)			
保護等級	1, 2	3~100	IP54			
減速機慣性 Kg*cm ²	1	3~10	0.127	1.247	2.274	10.19
	2	9~100	0.127	1.247	1.247	10.19
滿負荷時效率 %	1,2	3~100	一段為95 % ; 二段為90 %			
重量 Kg	1	3~10	0.8	3.0	6.4	13
	2	9~100	1.1	4.1	8.4	16
空載轉矩 Kgf*cm/ Nm	1	3~10	3/0.3	6.1/0.6	12/1.2	14.8/1.45
	2	9~100	3/0.3	6.1/0.6	12/1.2	14.8/1.45

- 1.關於三段的減速機比數，請聯繫GTC。
- 2.減速機壽命期間1000次以內。
- 3.對於輸入速度高於1000rpm時，請向我們諮詢應用的詳細信息。
- 4.在允許的輸入速度和連續輸出轉矩。
- 5.容許徑向負載、軸向負載是指，在主軸上只施加純粹的徑向負載或軸向負載時，能夠滿足減速機壽命的數值。(徑向負載是 $L_r+R=0\text{mm}$ ，軸向負載是 $L_a=0\text{mm}$ 時)
- 6.安全係數為六倍，除GNDU150。
- 7.鼎億GTC保留尺寸變更權利

尺寸圖

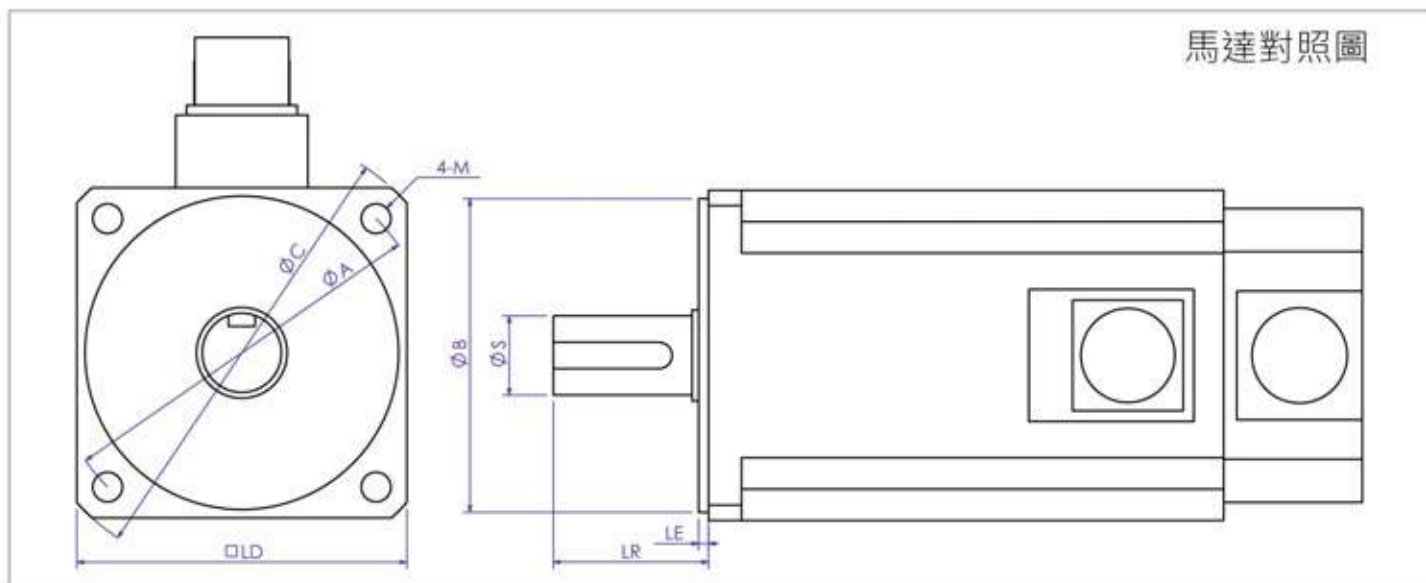


90度轉向減速機



正面安裝尺寸 Size:

WS070	70X70mm	WS120	115X115mm	WS180	182X182mm
WS090	92X92mm	WS150	142X142mm		



WS系列

特長 Feature

- 1.可調整至零背隙。
- 2.最大出力轉矩:5.88-196Nm
- 3.減速機輸出軸為中空貫穿軸以及實心出力軸，機箱外殼有五面固定基座法蘭
- 4.背隙值可任意調整，可適用軸向低荷重間歇性運動

安裝注意事項

90度中空轉向器安裝時軸心必須完全貫穿

WS系列未貫穿時，允許使用安裝誤差：

- 1.偏擺不能大於0.5°
- 2.偏心率不能大於0.01mm

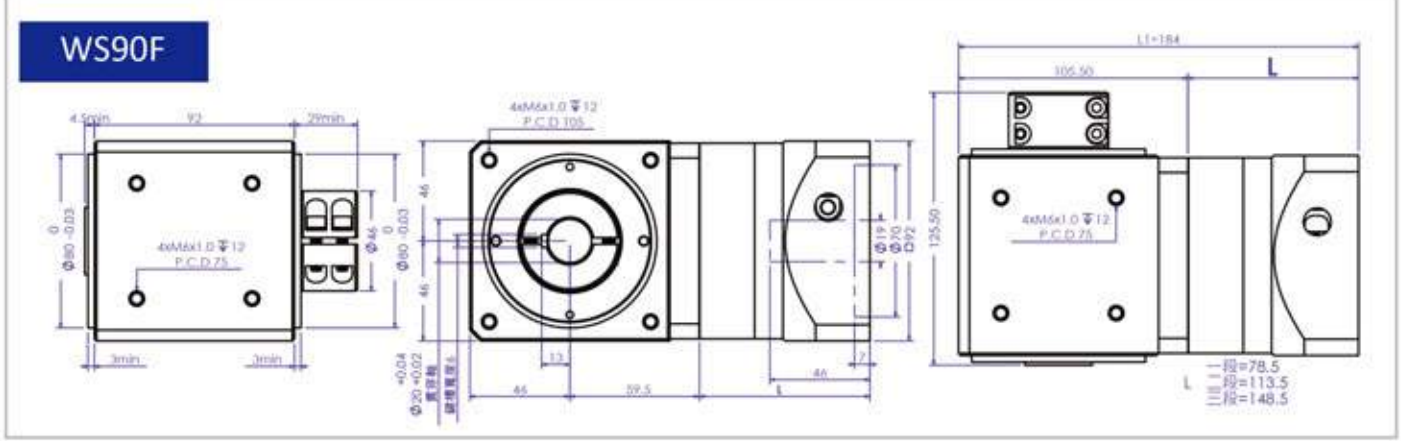
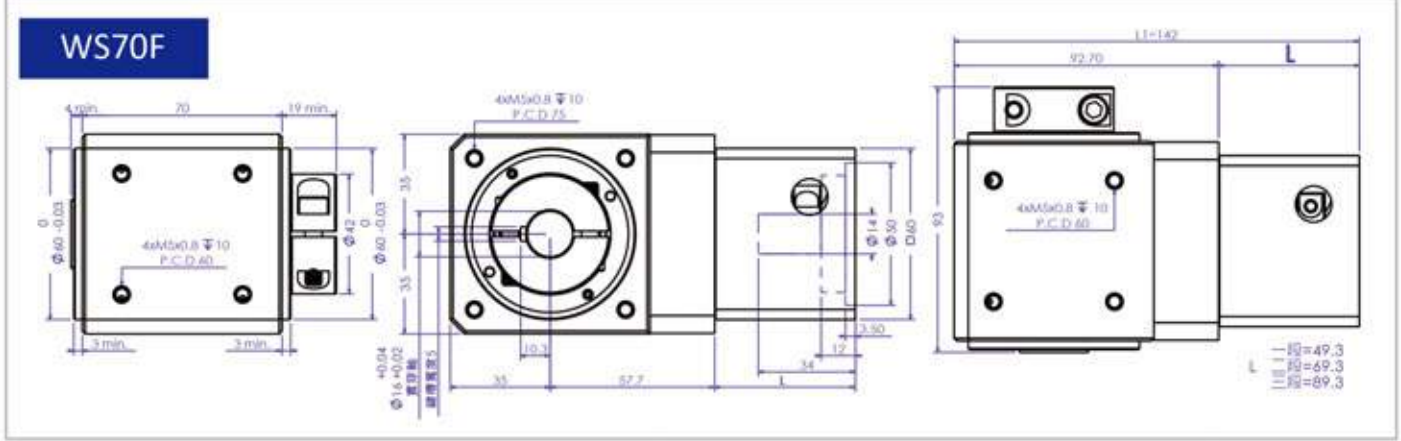
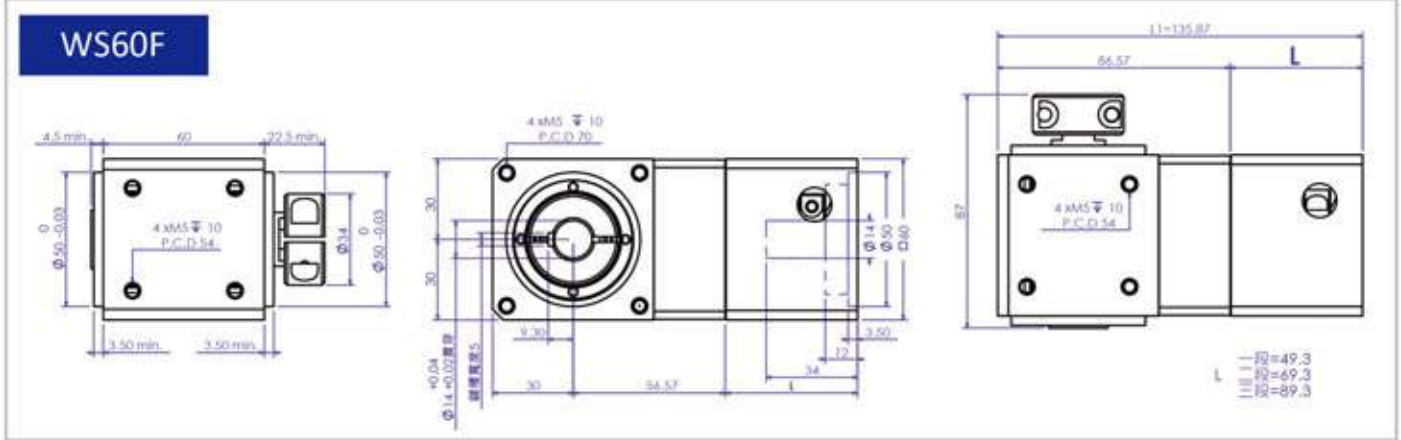
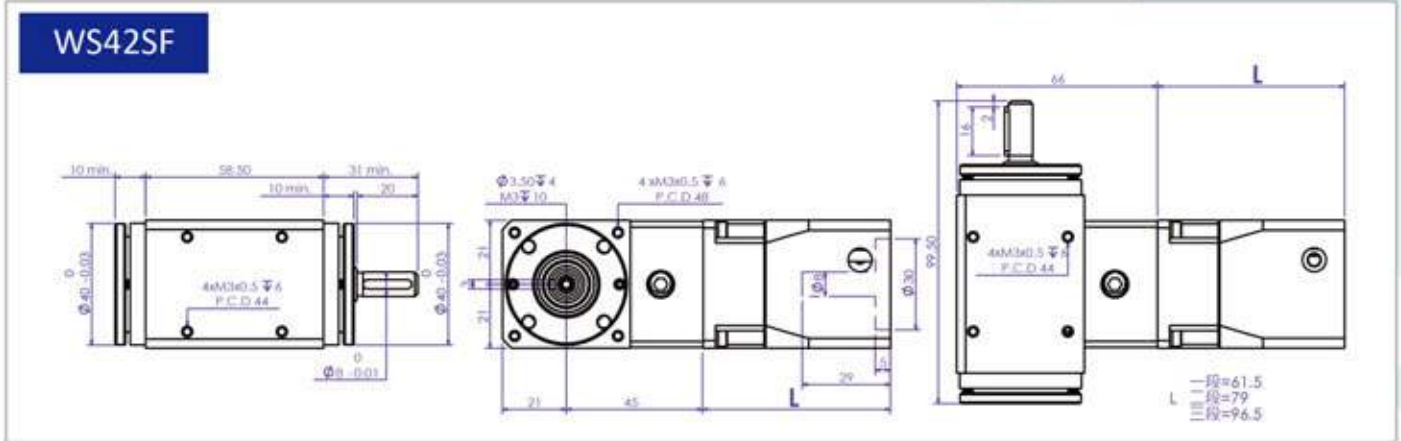


WS 減速機型號(1) (3)	WS42SF(2)	WS60F	WS70F	WS90F	WS120F	WS150F	WS180F
包含直接式入力型號	GNP40	GNP60	GNP60	GNP90	GNP120	GNP120	GNP150
連續輸出轉矩 Kgf*m /Nm	1.4/13.7	2.7/26.4	4.5/44.1	13.5/132	22.5/220	45/441	81/793
最大加速度轉矩 Kgf*m /Nm	3倍連續輸出轉矩						
緊急停止轉矩 Kgf*m /Nm	3.4倍連續輸出轉矩-減速機最大壽命期間1000次內						
最大輸入/輸出速度 rpm	3000/750	3000/500	3000 /500	3000 /500	2000 /400	2000 /400	1500 /250
最大輸入/輸出速度(7) rpm	1500/1500	1500/750	1200/600	1000/500	800/400	800/400	500/250
減速比(2) (4) L	L1 L2	L1 L2	L1 L2	L1 L2	L1 L2	L1 L2	L1 L2
標準背隙(最大值) (5) Arc-mins	6 8	5 7	3 5	3 5	3 5	3 5	3 5
可調背隙(最大值) (5) Arc-mins	- -	- -	1 3	1 3	1 3	1 3	1 3
最大徑向力(6) Kgf /N	25/245	50/490	86/843	140/1373	250/ 2452	350/ 3432	550/ 5394
最大軸向力 Kgf /N	12.5/ 118	25/445	43/422	70/686	125/ 1226	175/ 1716	275/ 2697
允許輸入軸徑 mm	5~8	6.35~14	6.35~14	14~24	19~24	19~35	20~38
額定壽命 H	> 10,000 在允許的輸入速度和額定輸出轉矩下						
工作溫度範圍 °C	-10°C 至 +40°C 環境 -- 90°C 最大工作溫度						
噪音值 dB(A)	62 62	65 65	65 65	65 65	70 65	70 70	70 70
噪音值(7) dB(A)	65	65	65	65	75	77	78
安裝方位&潤滑油	全方位安裝 -終身潤滑 (合成潤滑脂)						
旋轉方向	輸入和輸出軸相反的方向						
防護等級	IP54						
減速機慣性 Kg*cm ²	0.049	0.127	0.127	1.25	2.274	2.274	10.19
滿負荷時的效率 %	一段為85%；二段為80%						
重量 Kg	1 1.1	1.7 2.0	2.2 2.5	5.7 6.8	12.5 14.8	17 18.3	52.1 52.8
空載轉矩 Kgf*cm /Nm	0.51/ 0.05	3/ 0.3	3/ 0.3	6.1/ 0.6	12/ 1.2	12/ 1.2	14.8/ 1.45

- 1.SF 代表實心出力軸—42型號只有實心出力軸且減速比只有1:1。
2. WS42SF 減速比 -- L1(1段): 4,5,7,10; L2 (2段): 12,15,16,20,21,25,28,30,35,40,49,50,70
- 3.F代表"標準中空軸"；SF代表"實心出力軸"都是常規選項。
- 4.WS 70 到 WS150 減速比 -- L1(1段): 6,8,10,14,20；L2 (2段): 18,24,30,32,40,42,50,56,60,70,80,98,100,140,200
未顯示的減速比請詢問。
- 5.額定負載的3%。
- 6.在二分之一的耦合長度的距離- 從耦合的末端。
- 7.不包含直接式行星減速機。
- 8.安全係數為六倍。
- 9.鼎億保留尺寸變更權利

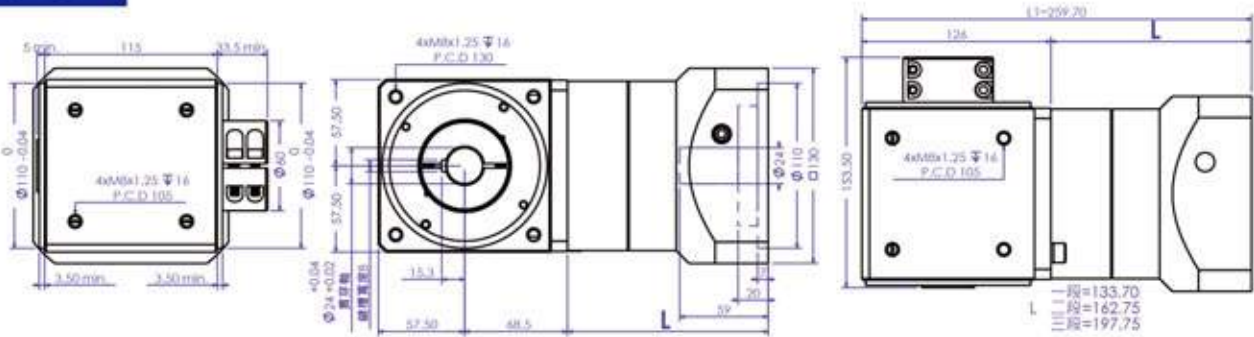
如何詢問-告知需求的WS減速機型號+尺寸+總減速比+您的馬達品牌與型號。
如果是非標準型號，請告知出力端的需求。

尺寸圖

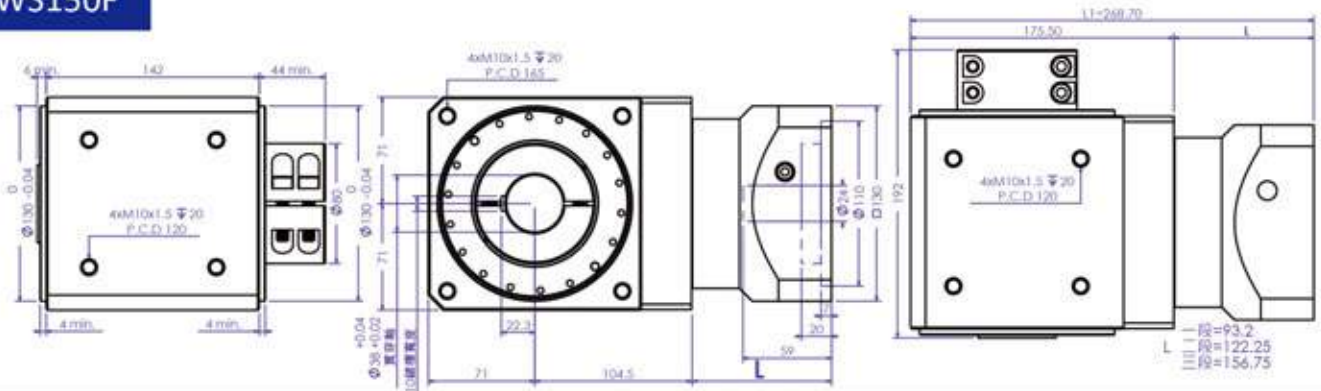


尺寸圖

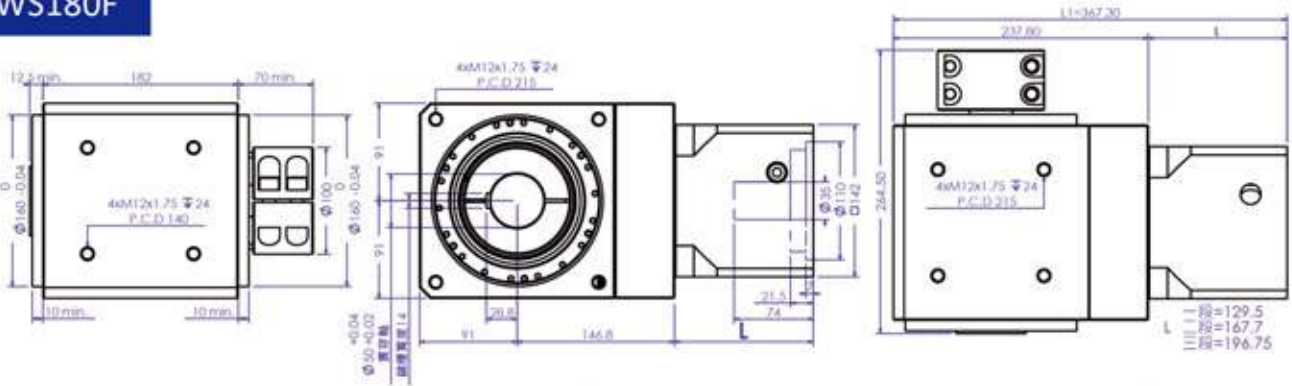
WS120F



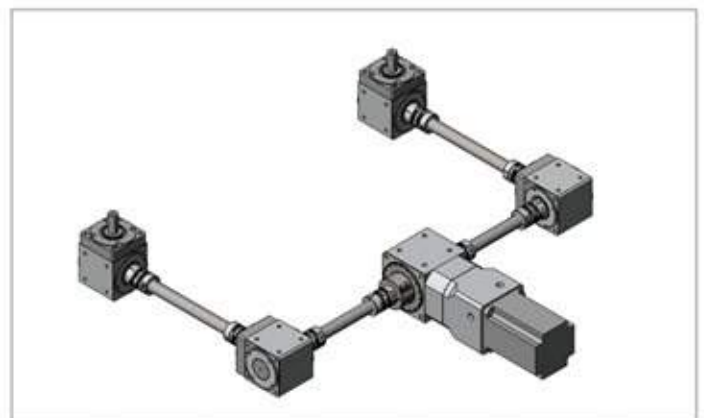
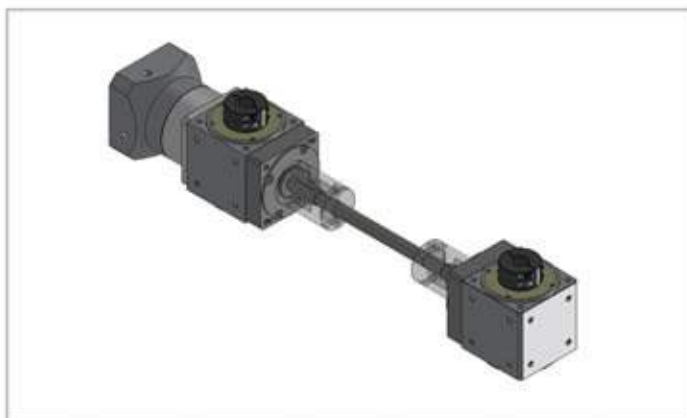
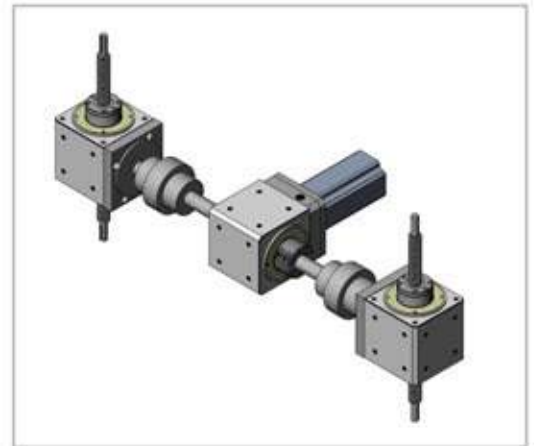
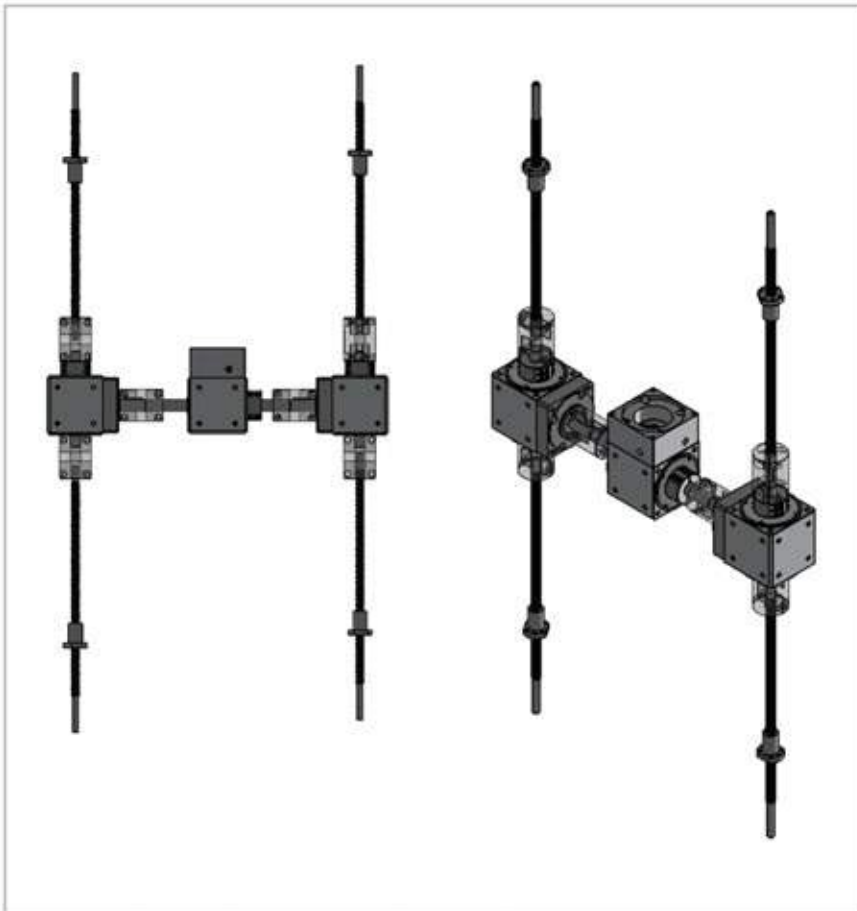
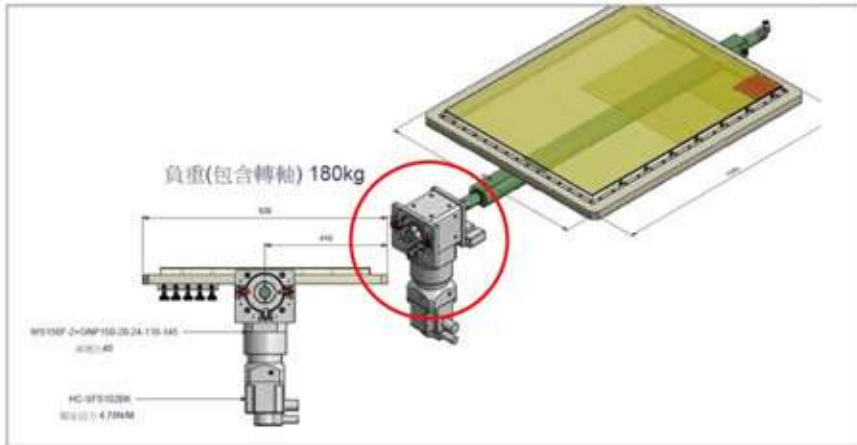
WS150F



WS180F



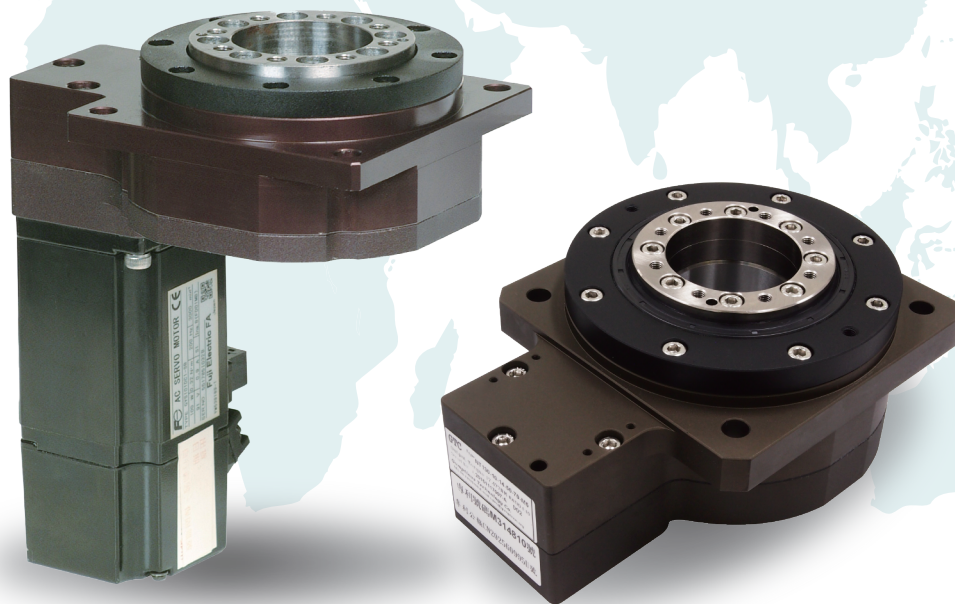
應用範例



中空旋轉平台減速機-NT系列

特長 Feature

- 1.直接連結：簡易設計提升信賴性
- 2.大口徑中空旋轉平台：簡潔的配線及配管
- 3.定位精準高
- 4.短時間定位：可在短時間內實現慣性負載的定位
- 5.簡單原點回歸：省卻設計與零件採購的麻煩

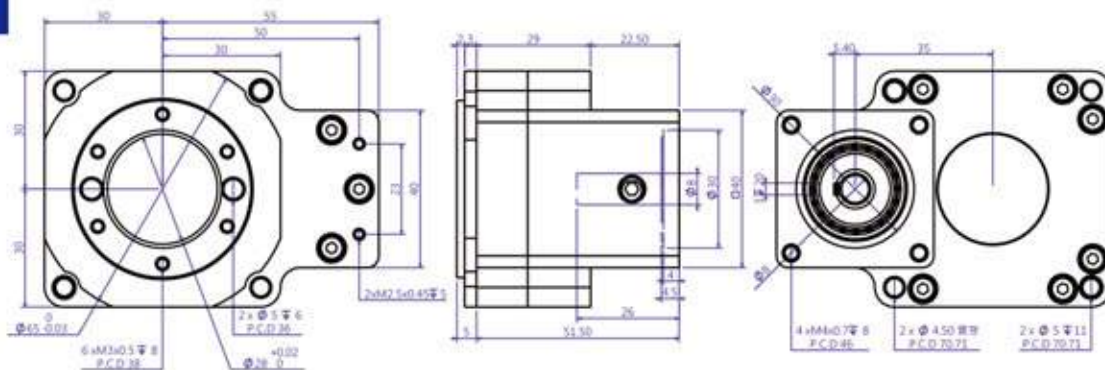


性能	NT60	NT85	NT130	NT230	NT280
連續出力轉矩 Kg*f*m/ Nm	0.38/3.72	0.51/4.99	5.1/50	8.67/85	9.18/90
最大加速度扭矩 Kg*f*m / Nm	3倍連續輸出轉矩				
緊急停止扭矩(1) Kg*f*m / Nm	3.4倍連續輸出轉矩				
允許入力轉速 rpm	3000	3000	3000	600	600 (2)
NT 比數(3) i	10	30	10	10	10
最大背隙標準 Arc-sec	5 arcmin	30	30	30	30
法蘭面可承受最大力矩 Kg*f*m / Nm	0.3/2.94	1.02/10	8.4/82.32	65.97/646.45	95.5/ 935.9
最大徑向載荷 (垂直軸) Kg/ N	30/294	50/490	200/1960	835/8183	1000/9800
最大軸向力 - 沿旋轉軸 Kg/ N	15/147	25/245	100/980	417.5/4091.5	500/4900
壽命 (4) H	> 10,000				
噪音值 dB(A)	65	65	67	75	85
運轉溫度	-10°C 至 +40°C 環境 -- 90°C 最大工作溫度				
潤滑油	終身潤滑 (合成潤滑脂)				
保護等級	IP54				
減速機慣性 Kg*cm ²	0.03	0.02	0.2	2.3	4.8
滿負荷時效率 %	80%				
重量 Kg	0.6	0.95	3.6	16.8	22.5
空載轉矩 Kg*f*cm / Nm	0.51/ 0.05	0.51/ 0.05	5.1/0.51	17/1.666	20/1.96

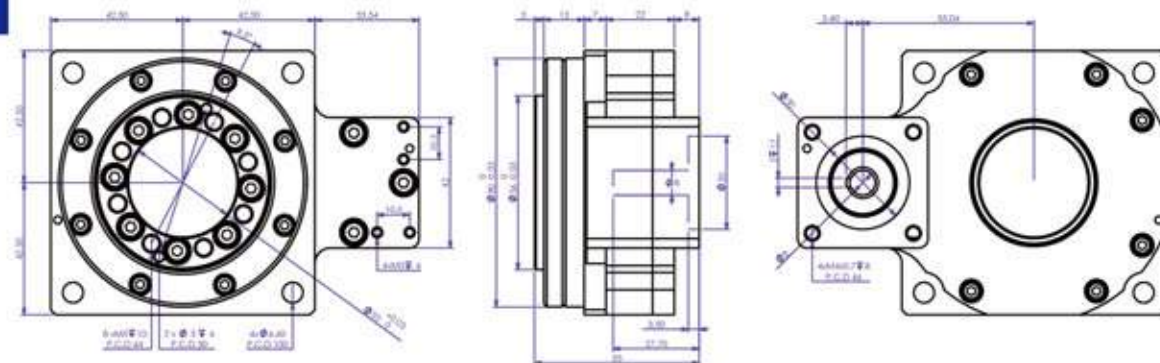
- 1.對於最大減速機的壽命期間1000次。
- 2.在60rpm輸出限制速度。
- 3.可以通過90度直角減速機或行星減速機輸入更大減速比，可依機構比數加大減速比(詳請洽GTC)。
- 4.在允許的輸入速度和連續輸出轉矩。
- 5.鼎億保留尺寸變更權利

尺寸圖

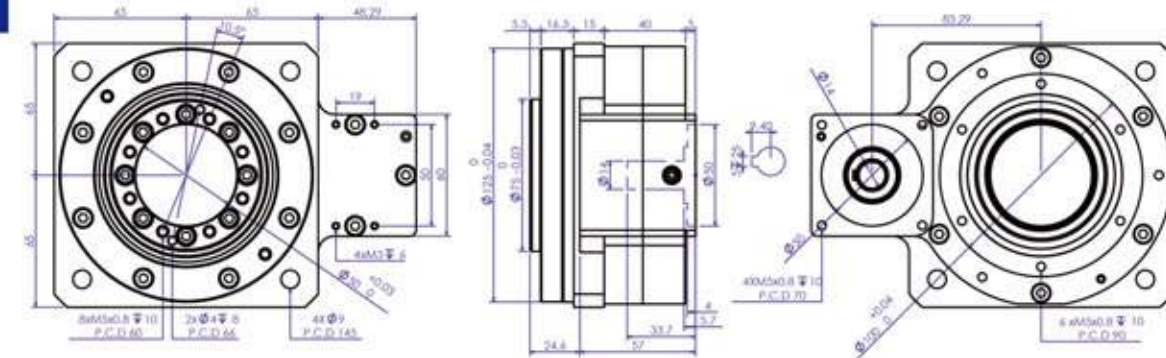
NT60



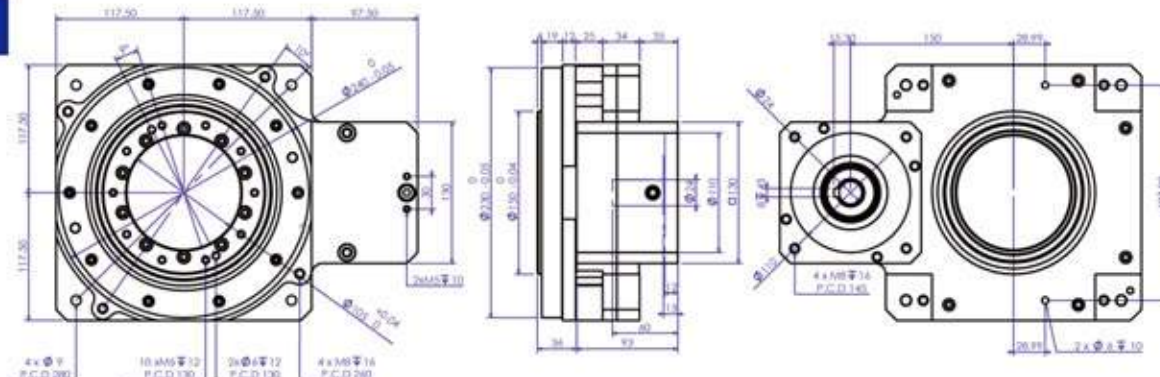
NT85



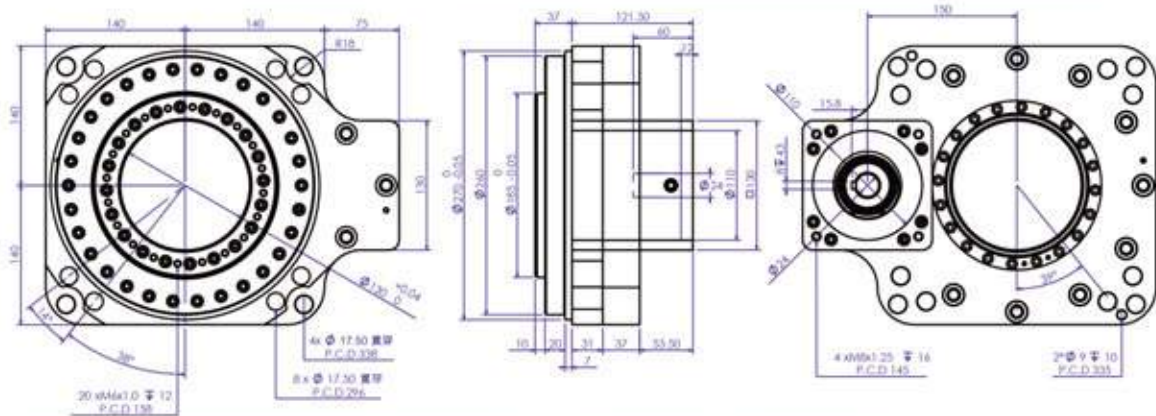
NT130



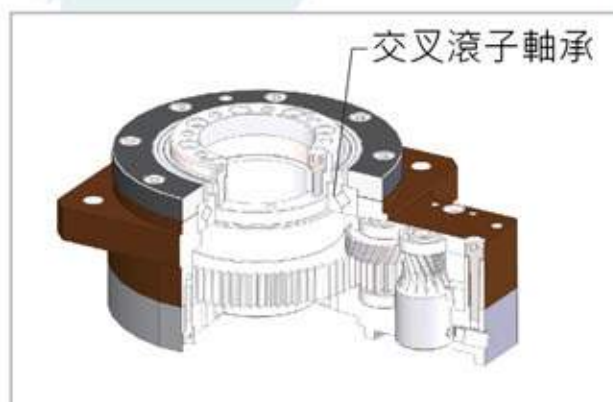
NT230



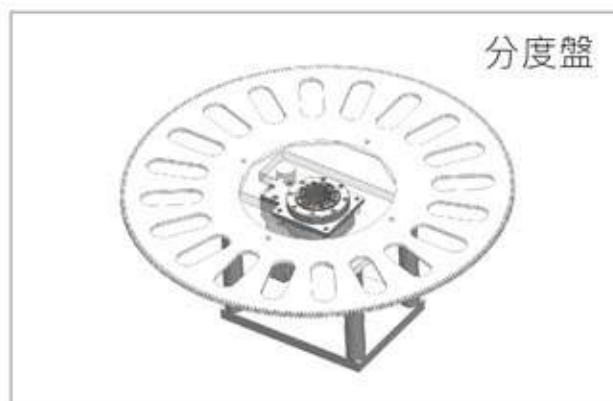
NT280



內部結構



應用範例



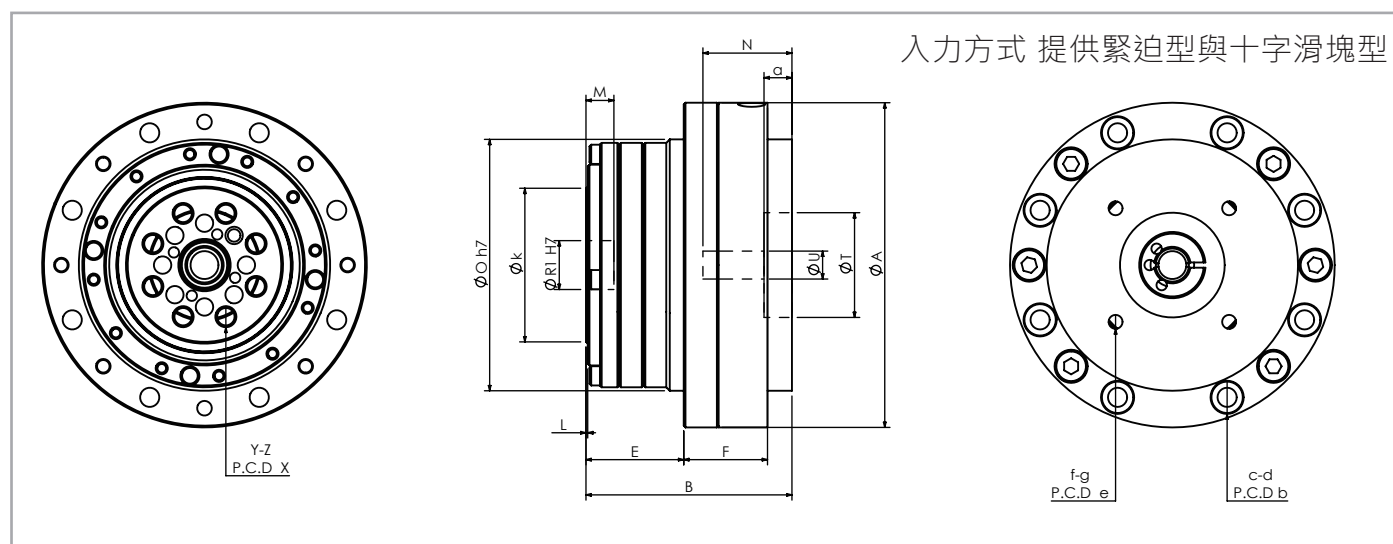
諧波減速機GCSG-緊迫型

特長 Feature

- 1.外觀多樣，靈活運用在機械臂上
- 2.軸向尺寸短小，縮減設備尺寸
- 3.剛性提高，提升速度變動的忍耐度，精密工作更穩定
- 4.改良減速機的重量、尺寸，提高工作精度
- 5.普遍使用在機器人產業，用於多軸機器人關節



符號	型號	GCSG17	GCSG20	GCSG25	GCSG32	GCSG40
∅ A		79	93	107	138	160
B		57.5	59	72	89.5	104.5
E		29	28	36	45	50.5
F		21.5	24	29	35	44
L		0.5	0.5	0.5	1	1.5
M		9	8	11	14	5
N		27	25.5	34	37	42.5
∅ O h7		63	72	86	113	127
∅ R1 H7		10	14	20	26	32
∅ T		30	30	50	70	70
∅ U		8	8	14	19	19
X		27	32	42	55	68
Y		6	8	8	8	8
Z		M5*10	M6*12	M8*15	M10*18	M10*20
a		8	8	10	12	12.5
b		71	82	96	125	144
c		8	8	8	12	10
d		∅ 4.5	∅ 5.5貫穿 ∟∅ 9*7	∅ 5.5貫穿 ∟∅ 9*11	∅ 6.6貫穿 ∟∅ 11*7	∅ 9貫穿 ∟∅ 15*18
e		46	46	70	90	90
f		4	4	4	4	4
g		M4*8	M4*8	M5*10	M6*12	M6*12



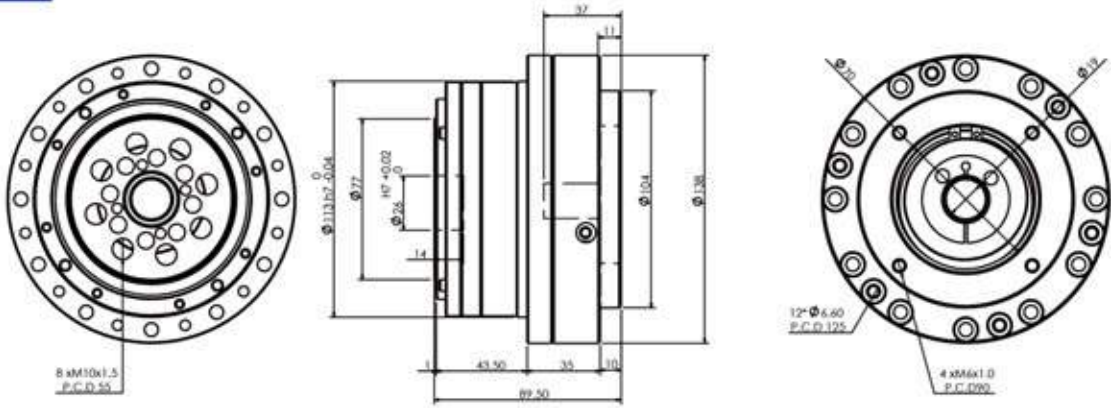
規格GCSG Series

性能	減速比	GCSG17	GCSG20	GCSG25	GCSG32	GCSG40	
連續輸出轉矩 Kgf*m / Nm	50	2.1/20.58	3.3/32.34	5.2/50.96	10/98	18/176.4	
	80	2.9/28.42	4.5/44.1	8.4/82.32	16/156.8	27/264.6	
	100	3.2/31.36	5.3/51.94	8.9/87.22	18/176.4	35/343	
	120	3.2/31.36	5.3/51.94	8.9/87.22	18/176.4	39/382.2	
	160	-	5.3/51.94	8.9/87.22	18/176.4	39/382.2	
最大出力轉矩 Kgf*m / Nm	50~160	3倍連續輸出轉矩					
緊急停止轉矩 Kgf*m / Nm	50~160	5倍連續輸出轉矩					
允許輸入速度 rpm	50~160	3500	3500	3500	3500	3000	
最大法蘭面傾覆力矩 Kgf*m / Nm	50~160	5.13/50.27	6.71/65.75	13.7/134.26	27.48/269.3	37.38/366.3	
最大徑向力 Kgf / N	50~160	241/2361	268/2626	442/4331	687/6732	779/7634	
最大軸向力 Kgf / N	50~160	120.5/1180	134/1313	221/2165	343.5/3366	389.5/3817	
額定壽命(2) H	50~160	> 10,000					
工作溫度範圍 °C	50~160	環境-10°C to 110°C / 最大工作溫度130 °C					
噪音值(3) dB(A)	50~160	52	53	55	60	63	
油品	50~160	4B No.2					
防護等級	50~160	IP54					
減速機慣性	Ix10-4kgm ²	50~160	0.079	0.193	0.413	1.69	4.5
	Jx10-5kgfms ²	50~160	0.081	0.197	0.421	1.72	4.59
剛性 Kgf·m / arc·min	50~160	0.4	0.67	1.3	2.9	5.3	
重量 Kg	50~160	0.8	1.3	2	3.5	6	
空載轉矩 Kgf*cm / Nm	50~160	0.9/0.09	2/0.2	3.1/0.31	5.7/0.56	13/1.26	

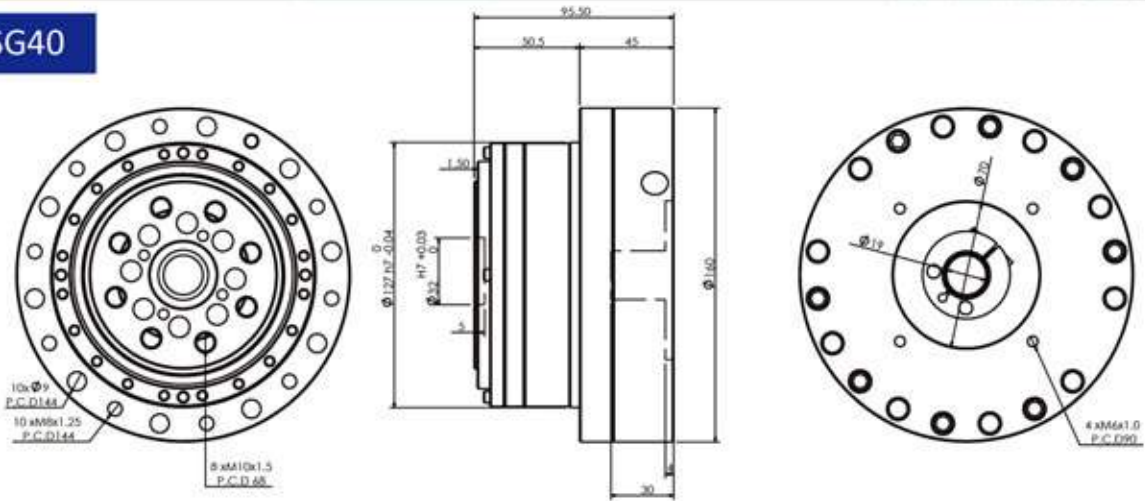
如何訂購 - 告知減速器型號與尺寸，提供您的等級和尺寸的詳細信息，我們提供選型服務與建議。

尺寸圖

GCSG32



GCSG40



諧波減速機GCSG-鍵槽型

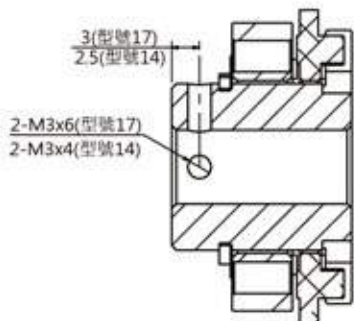
特長 Feature

- 1.外觀多樣，靈活運用在機械臂上
- 2.軸向尺寸短小，縮減設備尺寸
- 3.剛性提高，提升速度變動的忍耐度，精密工作更穩定
- 4.改良減速機的重量、尺寸，提高工作精度
- 5.普遍使用在機器人產業，多用於多軸機器人關節

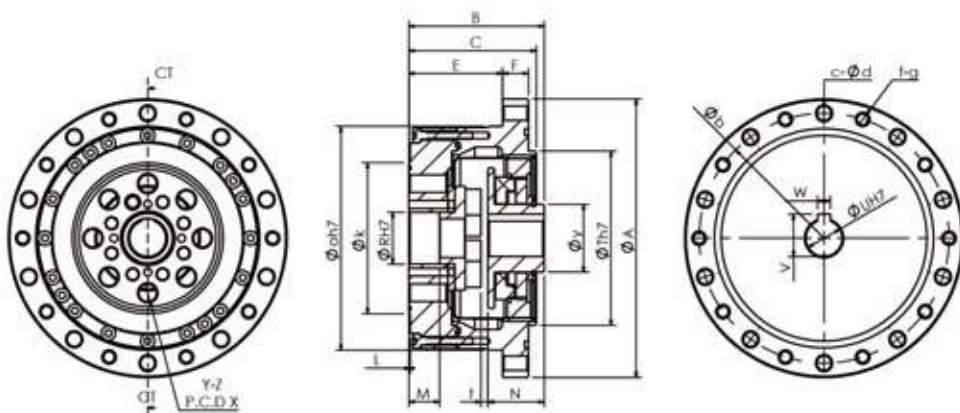


符號	型號	GCSG17	GCSG20	GCSG25	GCSG32	GCSG40
ØA		79	93	107	138	160
B		45	45.5	52	62	72.5
C		39	41	49	60	71.5
E		29	28	36	45	50.5
F		8	10	10	12	16
L		0.5	0.5	0.5	1	1.5
M		9.5	9	12	15	5
N		21.3	21.5	21.6	23.6	29.3
ØR H7		10	14	20	26	32
ØT h7		48	56	67	90	110
ØU H7		8	12	14	14	14
V		-	13.8	16.3	16.3	16.3
W		-	4	5	5	5
X		27	32	42	55	68
Y		6	8	8	8	8
Z		M5*10	M6*12	M8*15	M10*18	M10*20
t		1.1	1.1	1.4	1.4	3.3
Øk		38	45	58	78	90
Øy		18	21	26	26	32
c		8	8	10	12	10
Ød		4.5	5.5	5.5	6.6	9
f		8	8	10	12	10
g		M4	M5	M5	M6	M8
Øb		71	82	96	125	144

入力方式 提供鍵槽型與十字滑塊型



型號14,17型波產生器(無鍵槽)



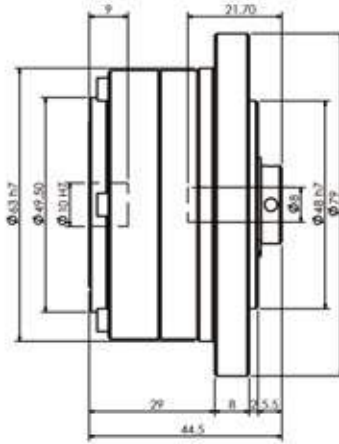
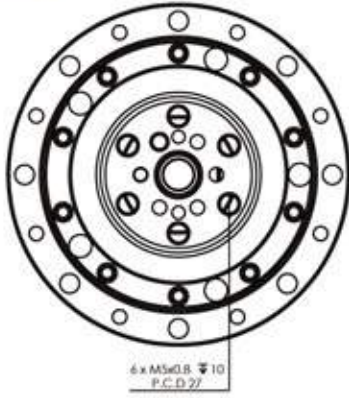
規格GCSG Series

性能	減速比	GCSG17	GCSG20	GCSG25	GCSG32	GCSG40	
連續輸出轉矩 Kgf*m / Nm	50	2.1/20.58	3.3/32.34	5.2/50.96	10/98	18/176.4	
	80	2.9/28.42	4.5/44.1	8.4/82.32	16/156.8	27/264.6	
	100	3.2/31.36	5.3/51.94	8.9/87.22	18/176.4	35/343	
	120	3.2/31.36	5.3/51.94	8.9/87.22	18/176.4	39/382.2	
	160	-	5.3/51.94	8.9/87.22	18/176.4	39/382.2	
最大出力轉矩 Kgf*m / Nm	50~160	3倍連續輸出轉矩					
緊急停止轉矩 Kgf*m / Nm	50~160	5倍連續輸出轉矩					
允許輸入速度 rpm	50~160	3500	3500	3500	3500	3000	
最大法蘭面傾覆力矩 Kgf*m / Nm	50~160	5.13/50.27	6.71/65.75	13.7/134.26	27.48/269.3	37.38/366.3	
最大徑向力 Kgf / N	50~160	241/2361	268/2626	442/4331	687/6732	779/7634	
最大軸向力 Kgf / N	50~160	120.5/1180	134/1313	221/2165	343.5/3366	389.5/3817	
額定壽命(2) H	50~160	> 10,000					
工作溫度範圍 °C	50~160	環境-10°C to 110°C / 最大工作溫度130 °C					
噪音值(3) dB(A)	50~160	52	53	55	60	63	
油品	50~160	4B No.2					
防護等級	50~160	IP54					
減速機慣性	Ix10-4kgm ²	50~160	0.079	0.193	0.413	1.69	4.5
	Jx10-5kgfms ²	50~160	0.081	0.197	0.421	1.72	4.59
剛性 Kgf- m / arc-min	50~160	0.4	0.67	1.3	2.9	5.3	
重量 Kg	50~160	0.8	1.3	2	3.5	6	
空載轉矩 Kgf*cm / Nm	50~160	0.9/0.09	2/0.2	3.1/0.31	5.7/0.56	13/1.26	

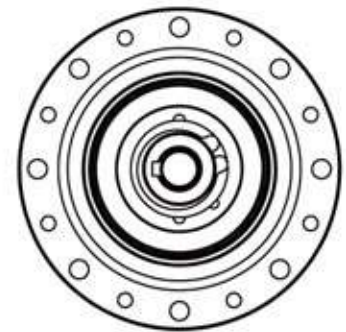
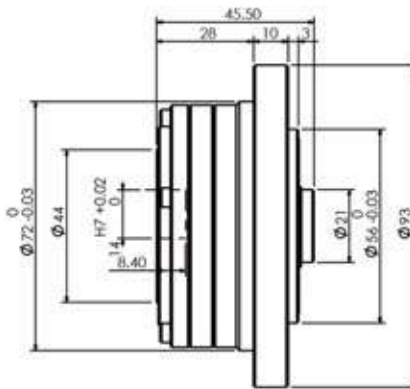
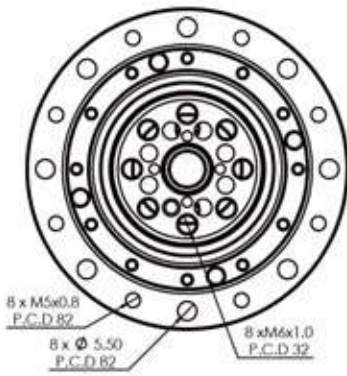
如何訂購 - 告知減速器型號與尺寸，提供您的等級和尺寸的詳細信息，我們提供選型服務與建議。

尺寸圖

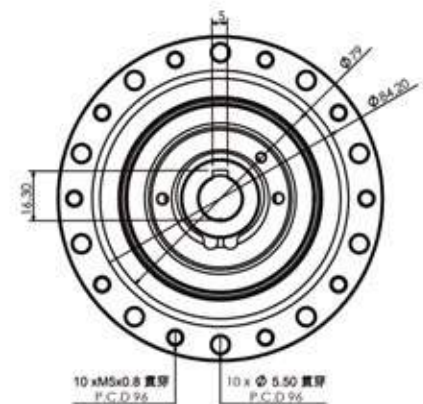
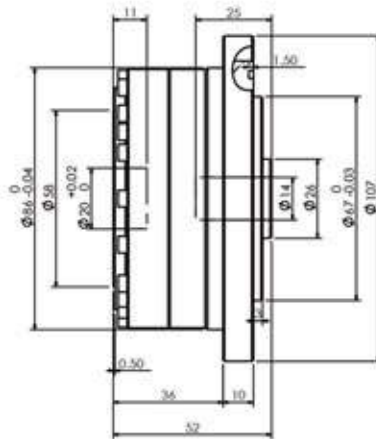
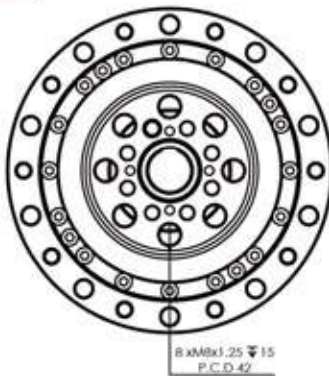
GCSG17



GCSG20

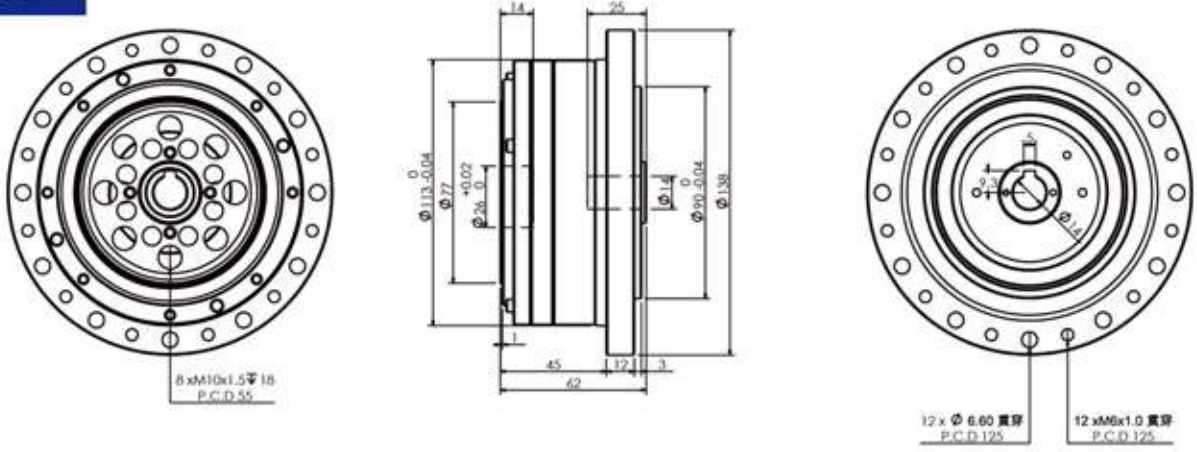


GCSG25

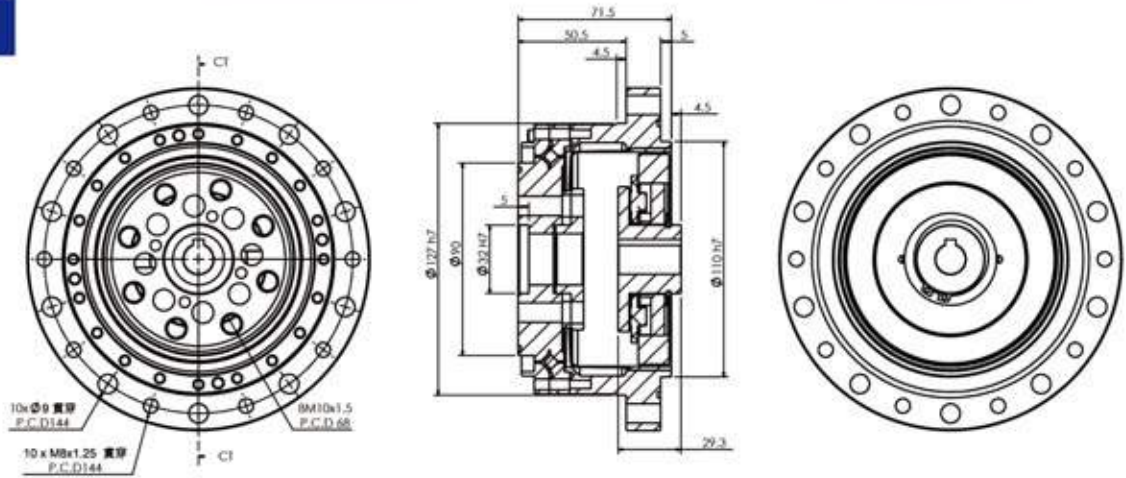


尺寸圖

GCSG32



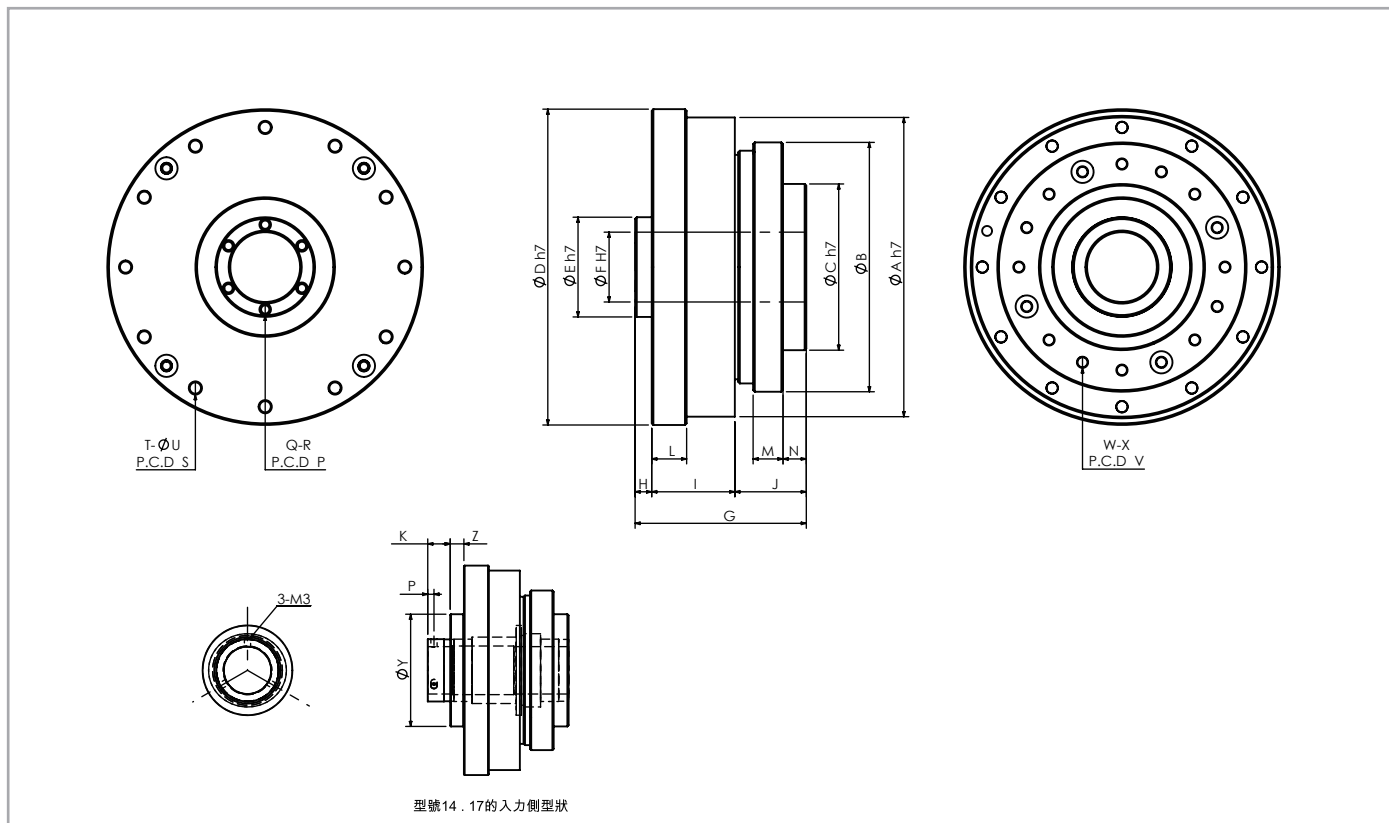
GCSG40



諧波減速機GSHG

特長 Feature

- 1.外觀多樣，靈活運用在機械臂上
- 2.軸向尺寸短小，縮減設備尺寸
- 3.剛性提高，提升速度變動的忍耐度，精密工作更穩定
- 4.改良減速機的重量、尺寸，提高工作精度
- 5.普遍使用在機器人產業，用於多軸機器人關節
- 6.中空軸設計



型號

符號	型號	GSHG17	GSHG20	GSHG25	GSHG32	GSHG40
∅A h7		80	90	110	142	170
∅B		64	75	90	115	140
∅C h7		45	50	60	85	100
∅D h7		84	95	115	147	175
∅E h7		25	30	38	45	59
∅FH7		19	21	29	36	46
G		56.5	51.5	55.5	65.5	79
H		12	5	6	7	8
I		23	25	26	32	38
J		21.5	21.5	23.5	26.5	33
K		6.5	-	-	-	-
L		10	10.5	10.5	12	14
M		8.5	9	8.5	9.5	13
N		8.5	7	6	5	7
O		-	25.5	33.5	40.5	52
P		2.5	-	-	-	-
Q		3	6	6	6	6
R		M3	M3*6	M3*6	M3*6	M4*8
S		74	84	102	132	158
T		12	12	12	12	12
∅U		3.5	3.5	405	5.5	6.6
V		54	62	77	100	122
W		20	16	16	16	16
X		M3*6	M3*6	M4*7	M5*8	M6*10
		∅3.5*12	∅3.5*13.5	∅4.5*15.5	∅5.5*20.5	∅6.5*25
∅Y		45	-	-	-	-
Z		5.5	-	-	-	-

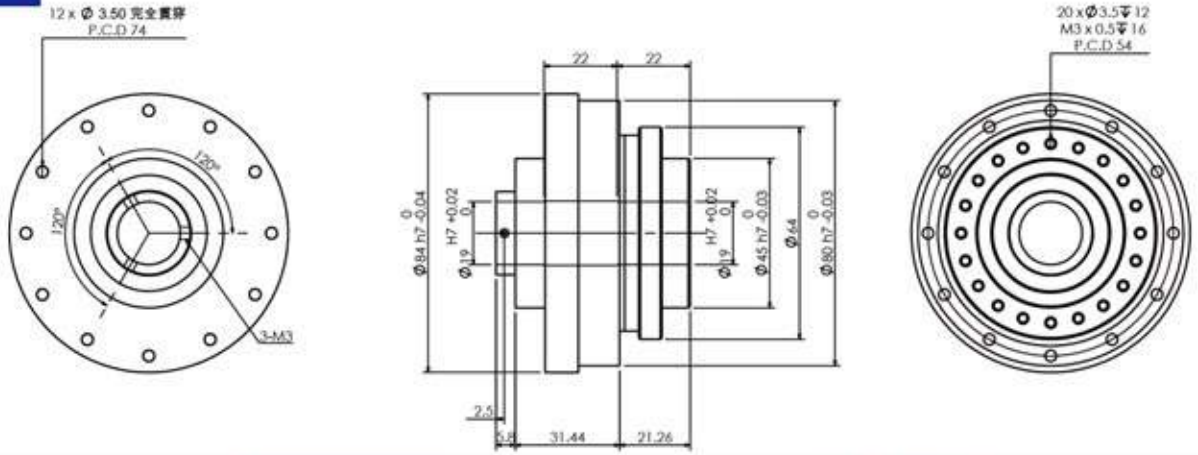
規格GSHG Series

性能	減速比	GSHG17	GSHG20	GSHG25	GSHG32	GSHG40	
連續輸出轉矩 Kgf*m / Nm	50	2.1/20.58	3.3/32.34	5.2/50.96	10/98	18/176.4	
	80	2.9/28.42	4.5/44.1	8.4/82.32	16/156.8	27/264.6	
	100	3.2/31.36	5.3/51.94	8.9/87.22	18/176.4	35/343	
	120	3.2/31.36	5.3/51.94	8.9/87.22	18/176.4	39/382.2	
	160	-	5.3/51.94	8.9/87.22	18/176.4	39/382.2	
最大出力轉矩 Kgf*m / Nm	50~160	3倍連續輸出轉矩					
緊急停止轉矩 Kgf*m / Nm	50~160	5倍連續輸出轉矩(1)					
允許輸入速度 rpm	50~160	3500	3500	3500	3500	3000	
最大法蘭面傾覆力矩 Kgf*m / Nm	50~160	9.59/93.98	24.04/235.59	41.19/403.6	67.01/656.6	106.99/1048.5	
最大徑向力 Kgf / N	50~160	320/3136	687/6732	969/9496	1207/11828	1608/15758	
最大軸向力 Kgf / N	50~160	160/1568	343.5/3366	484.5/4748	603.5/5914	804/7879	
額定壽命(2) H	50~160	> 10,000					
工作溫度範圍 °C	50~160	環境-10°C to 110°C / 最大工作溫度130 °C					
噪音值(3) dB(A)	50~160	52	53	55	60	63	
油品	50~160	IP54					
防護等級	50~160	4B No.2					
減速機慣性	Ix10-4kgm ²	50~160	0.054	0.090	0.282	1.09	2.85
	Jx10-5kgfms ²	50~160	0.055	0.092	0.288	1.11	2.91
剛性 Kgf- m / arc-min	50~160	0.45	0.67	1.3	2.9	5.3	
重量 Kg	50~160	1	1.38	2.1	4.5	7.7	
空載轉矩 Kgf*cm / Nm	50~160	2.7/0.26	4.7/0.46	8/0.79	16/1.58	32/3.16	

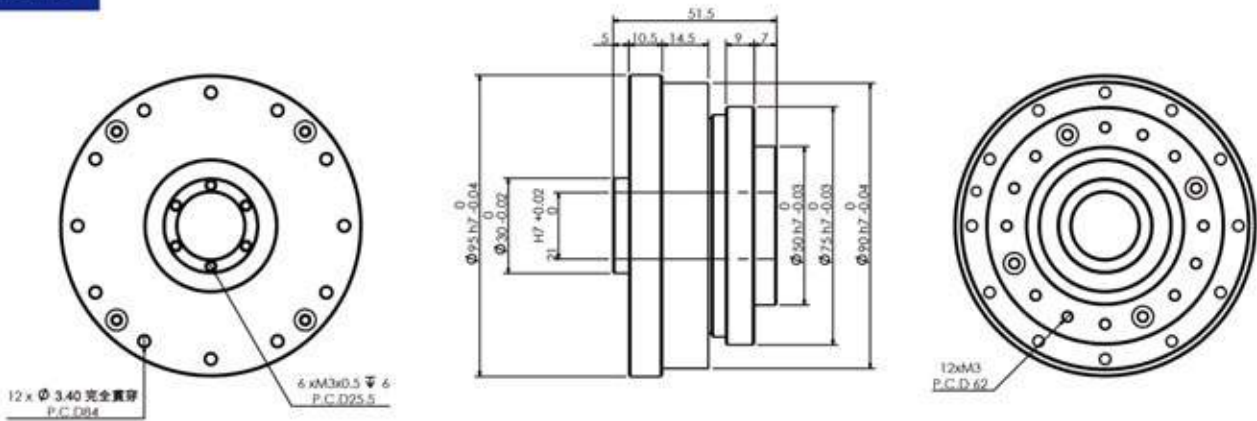
如何訂購 - 告知減速器型號與尺寸，提供您的等級和尺寸的詳細信息，我們提供選型服務與建議。

尺寸圖

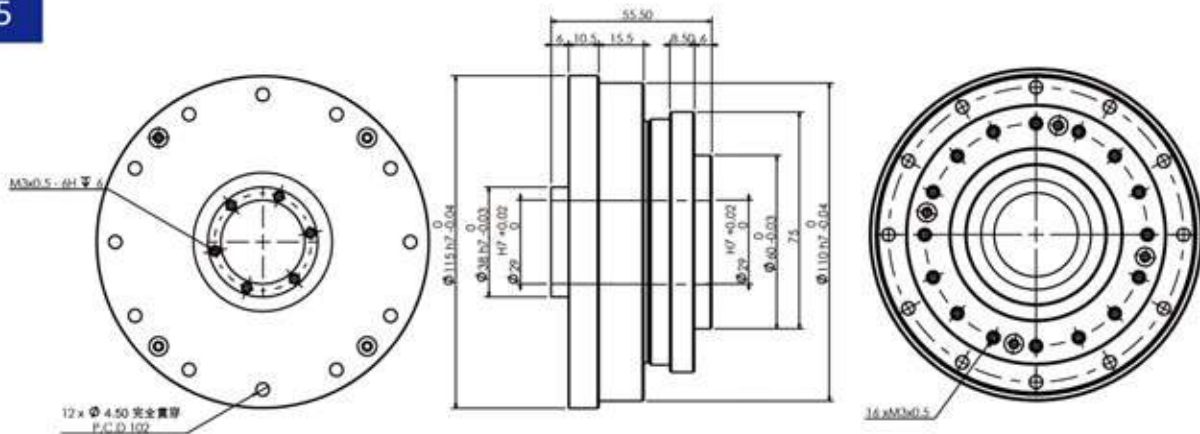
GSHG17



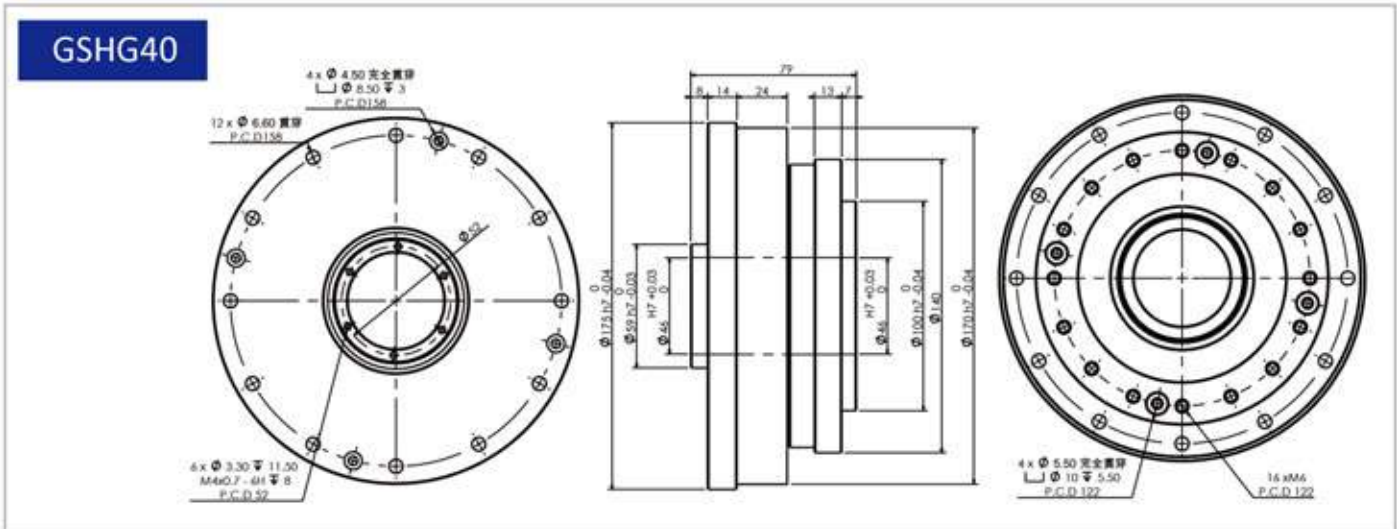
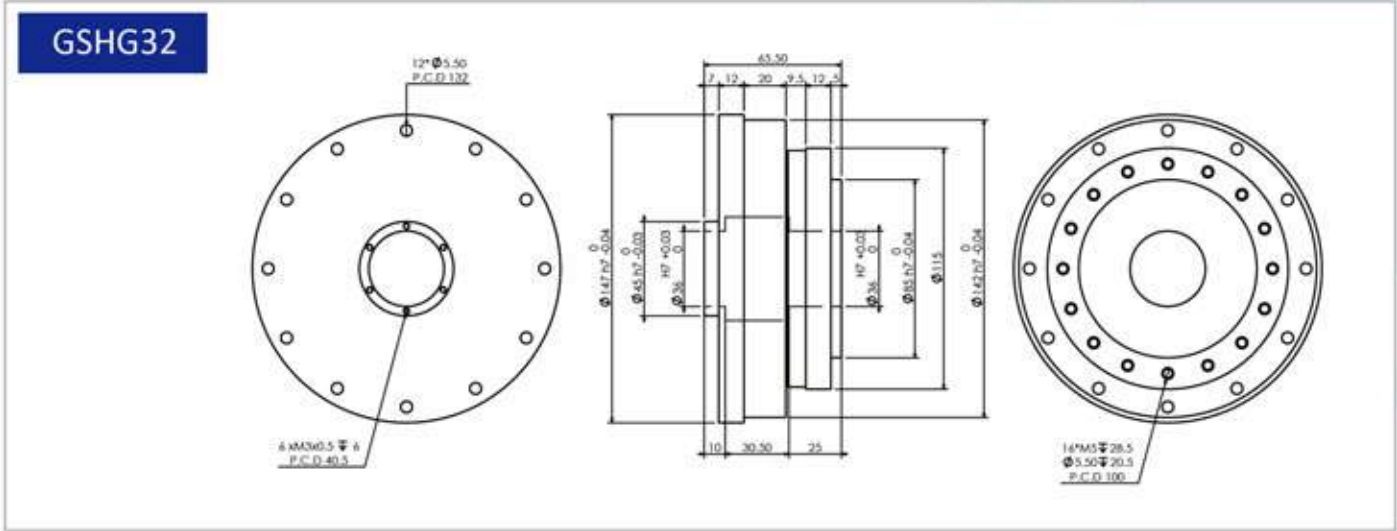
GSHG20



GSHG25

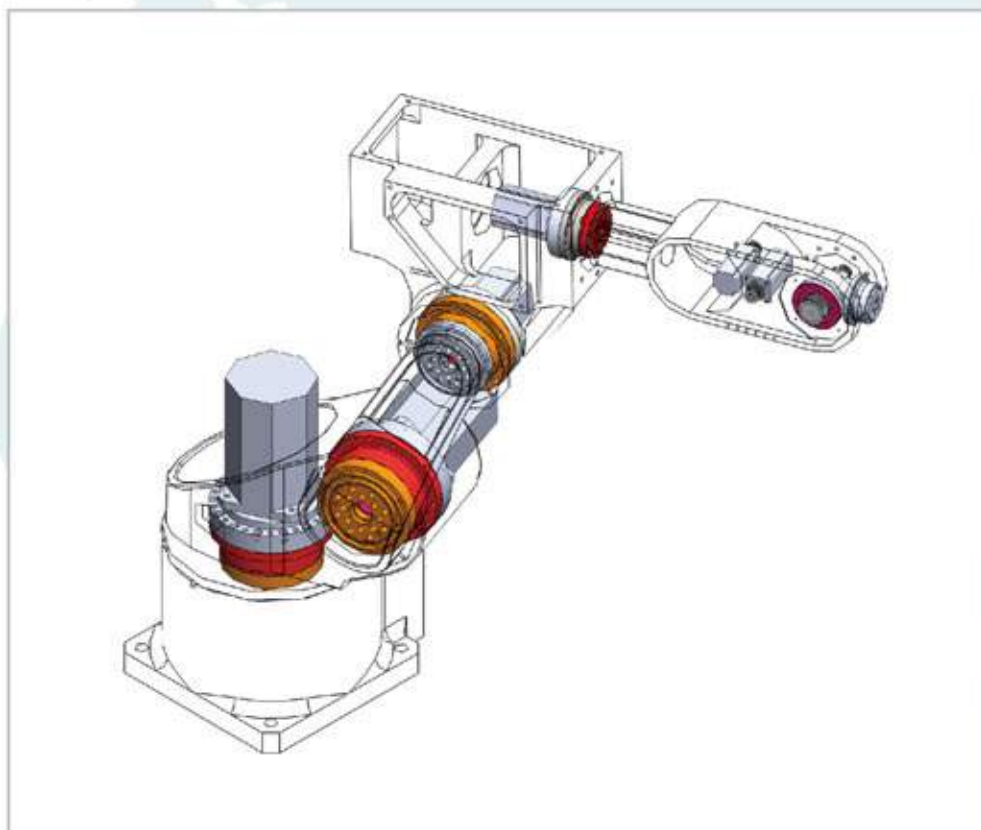


尺寸圖

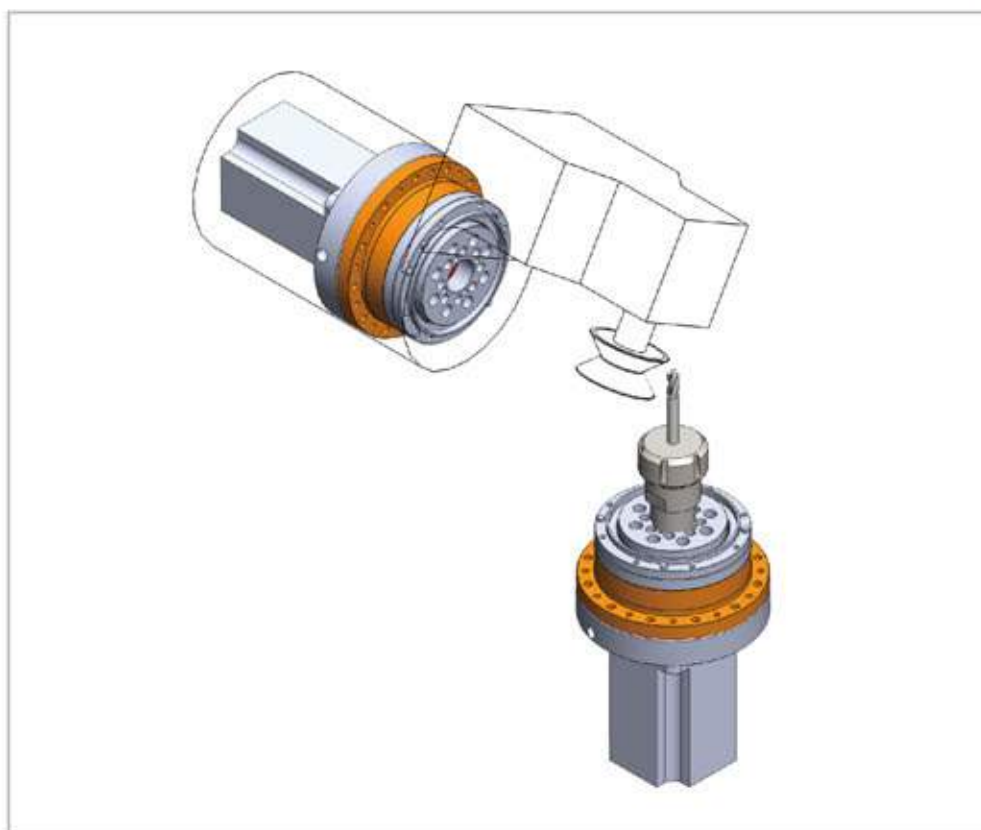


應用範例

六軸機械手臂



研磨機



諧波減速機-SW1RU系列

特長 Feature

1. 承載能力較高、傳動比大
2. 傳動效率高、使用壽命長
3. 體積小、重量輕
4. 耐衝擊、傳動平穩、精度高、噪音低
5. 出廠背隙值30弧秒



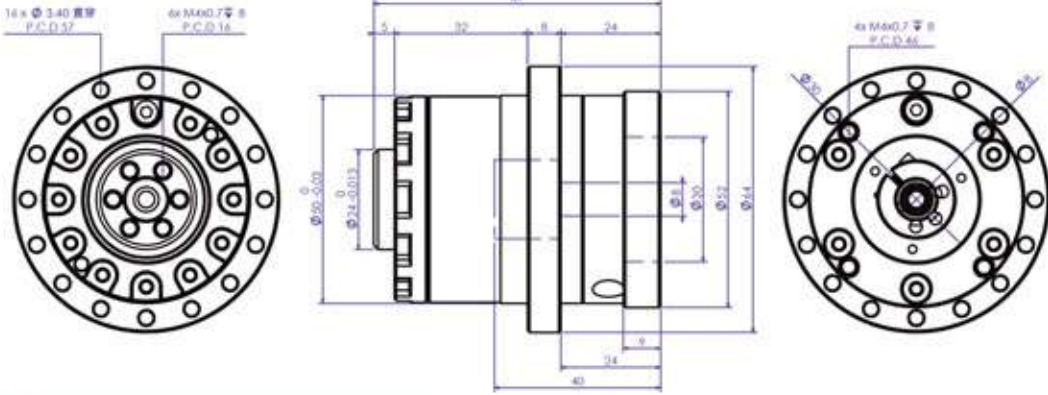
性能	減速比(1)	SW1RU 64	SW1RU 76	SW1RU 86	SW1RU1 107	SW1RU1 138	SW1RU 165	SW1RU 226
連續輸出轉矩 Kgf*m / Nm	80	0.61/5.98	1.25/12.25	2.55/24.99	4.08/39.98	10.2/99.96	20.4/199.92	36.73/359.95
	100	-	1.53/14.99	3.06/29.99	5.1/49.98	12.24/119.95	24.5/240.1	45.9/449.82
	120	-	-	-	5.1/49.98	-	-	45.9/449.82
	135	-	-	-	-	12.24/119.95	-	-
	150	-	-	-	5.1/49.98	-	-	45.9/449.82
	160	-	-	-	5.1/49.98	12.24/119.95	24.5/240.1	45.9/449.82
	200	-	-	-	5.1/49.98	12.24/119.95	24.5/240.1	45.9/449.82
最大出力轉矩 Kgf*m / Nm	80~200	3倍連續輸出轉矩						
緊急停止轉矩 Kgf*m / Nm	80~100	3.4倍連續輸出轉矩(1)						
允許輸入速度 rpm	80~200	3000	3000	3000	3000	3000	3000	3000
最大背隙 arc-sec	80~200	30	30	30	30	30	30	30
法蘭面可承受最大力矩 Kgf*m / Nm	80~200	0.51/ 5	0.61/ 6	0.81/ 8	1.02/ 10	5.1/ 50	6.12/ 60	7.14/ 70
最大徑向力 Kg/ N	80~200	35/343	40/392	75/735	50/490	200 / 1961	300 / 2940	347/ 3402
最大軸向力 Kg/ N	80~200	17.5/171	20/196	37.5/ 367	25/245	100/980	150 / 1470	173.5 / 1701
額定壽命(2) H	80~200	> 10,000						
工作溫度範圍 °C	80~200	-10°C 至 +40°C 環境 -- 90°C 最大工作溫度						
噪音值(3) dB(A)	80~200	52	52	52	53	55	62	70
油品	80~200	終身潤滑 (合成潤滑脂)						
防護等級	80~200	IP54						
減速機慣性 Kg* cm ²	80~200	0.04	0.14	0.54	1.3	4.2	9.6	22.5
剛性 Kgf-nv/arc-min	80~200	0.024	0.060	0.121	0.226	0.538	0.97	1.89
重量 Kg	80~200	0.7	1.0	1.5	2.7	5.6	12	27.9
空載轉矩 Kgf*cm / Nm	80~200	0.7/ 0.07	0.7/ 0.07	0.7/ 0.07	1.3/ 0.13	2.6/ 0.25	4.8/ 0.47	9.7/ 0.95

1. 對於最大減速機的壽命期間1000次。
2. 在允許的輸入速度和連續輸出扭矩。
3. 在以1000rpm的輸入速度。
4. 效率=85%。在允許的輸入速度和滿載。
5. 全方面安裝。

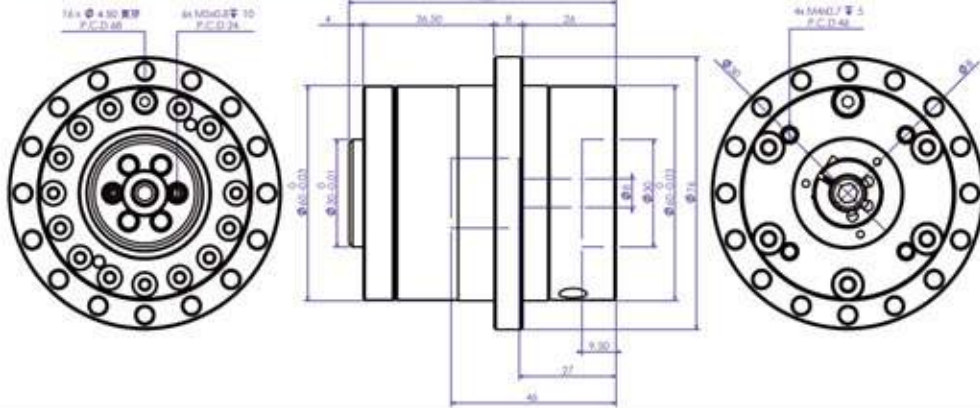
如何訂購：告知減速機型號與尺寸，提供您的等級和尺寸的詳細信息，我們提供選型服務與建議。

尺寸圖

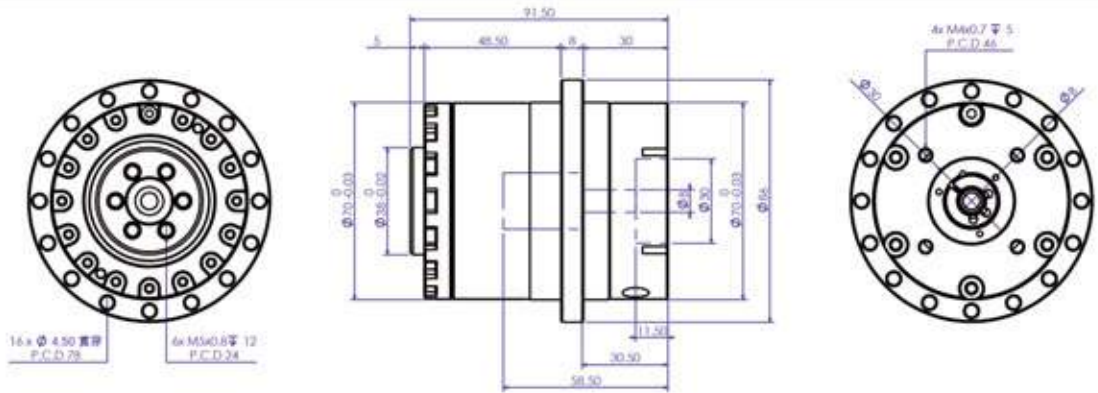
SW1RU64



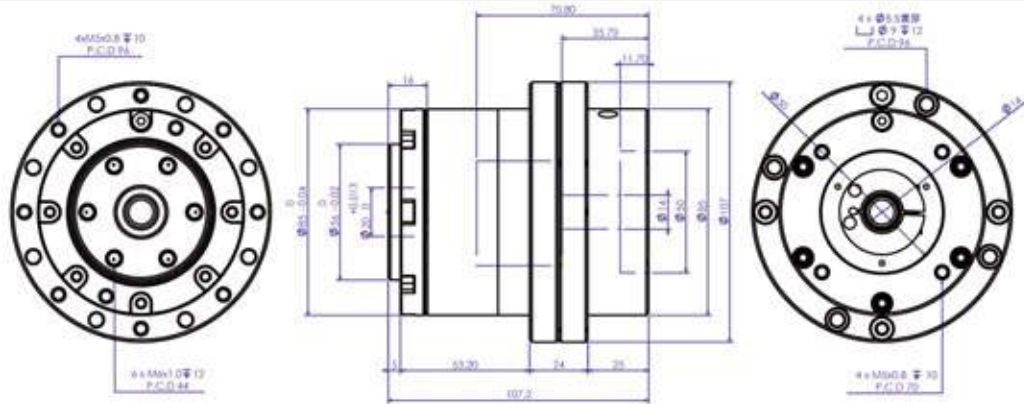
SW1RU76



SW1RU86

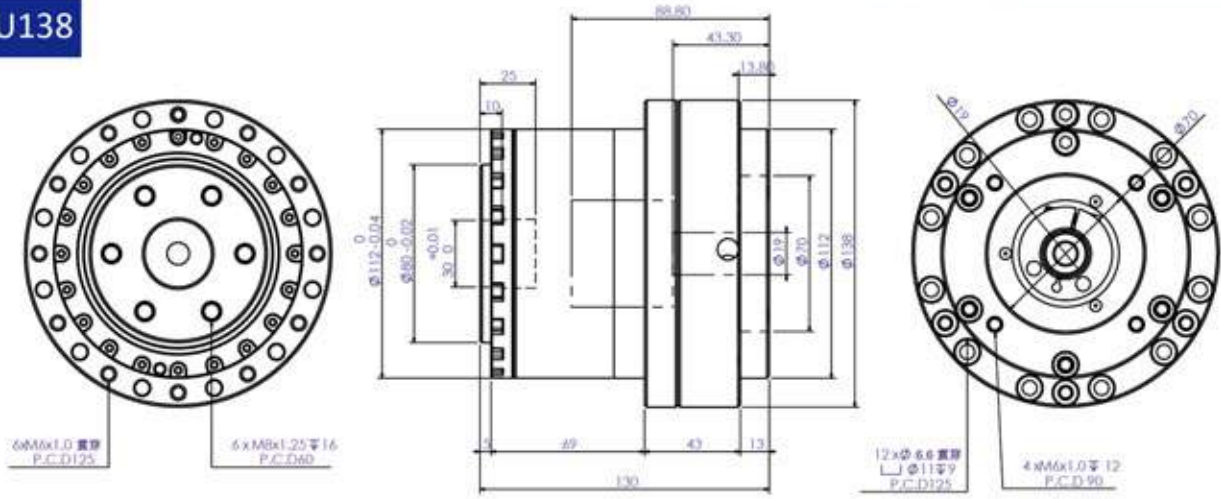


SW1RU107

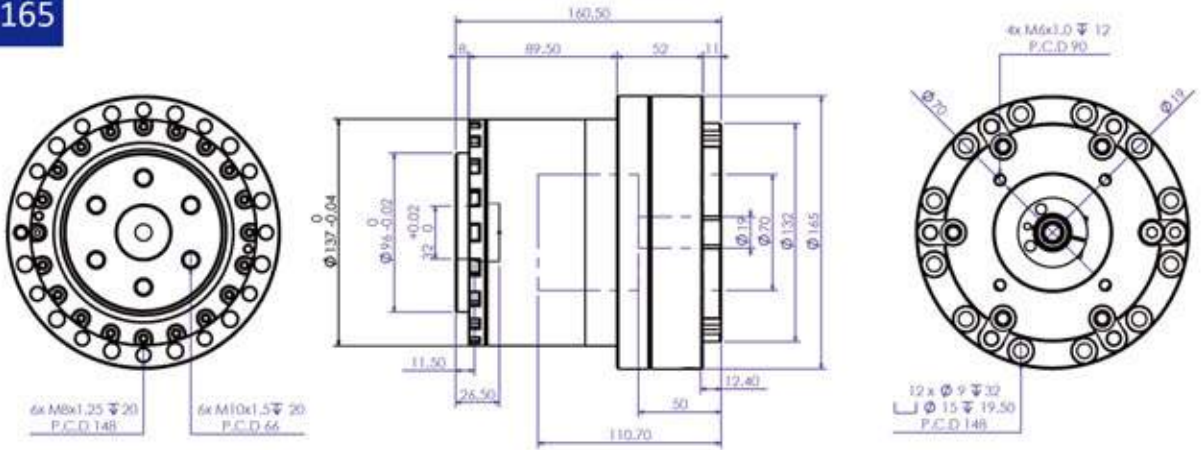


尺寸圖

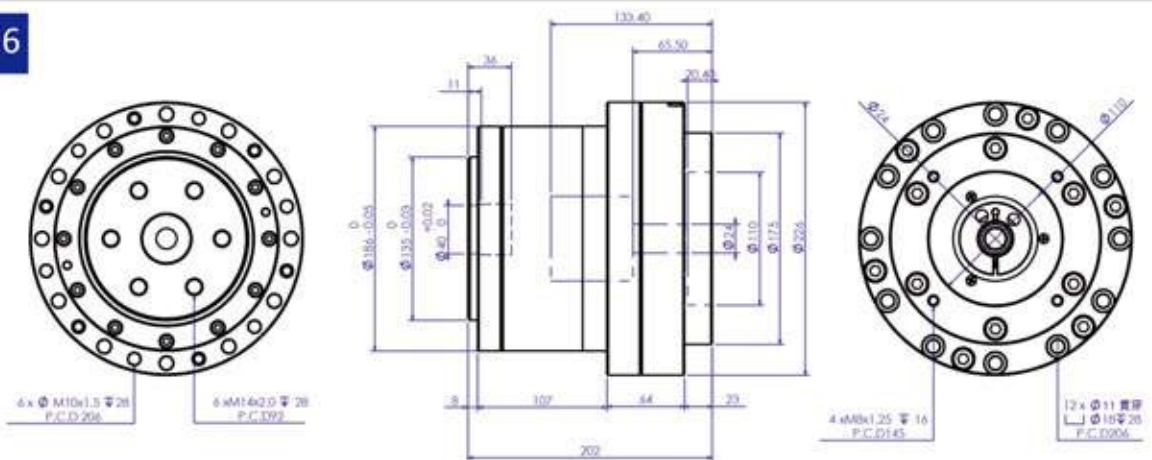
SW1RU138



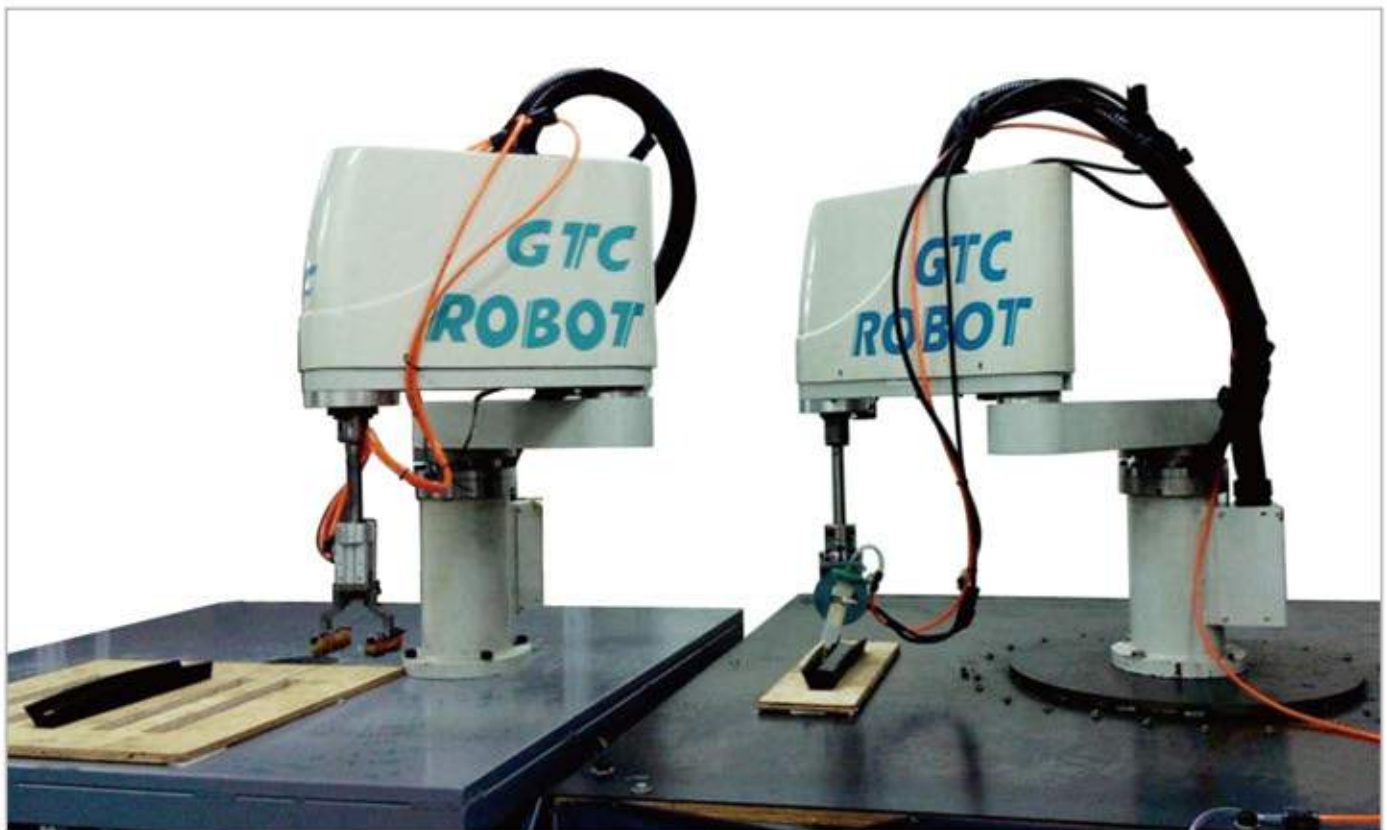
SW1RU165



SW1RU226



應用範例



諧波減速機-GCSD14系列

特長 Feature

- 1.減速比1/50
- 2.高度僅4.3公分·易於安裝在小型機台
- 3.大型固定法蘭面·穩定再升級
- 4.適用微小精密儀器 EX: 晶圓點測機



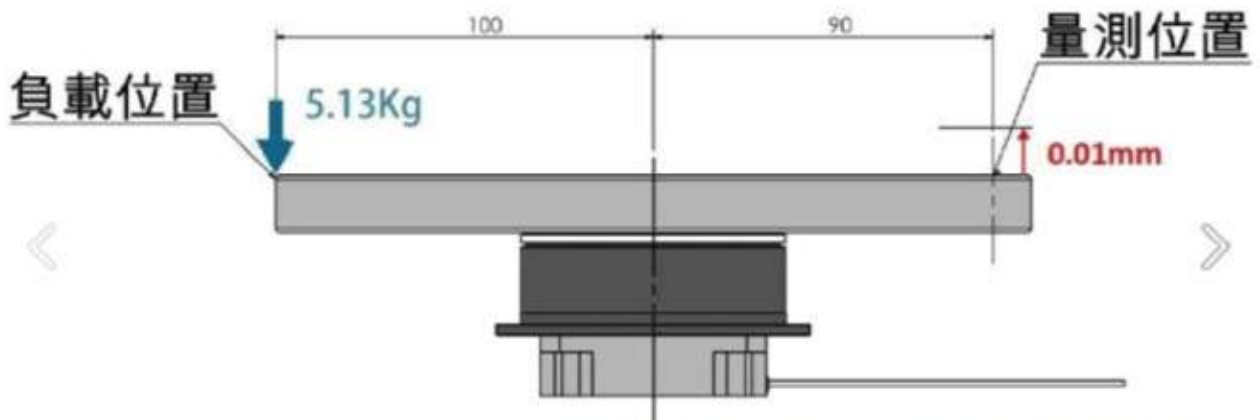
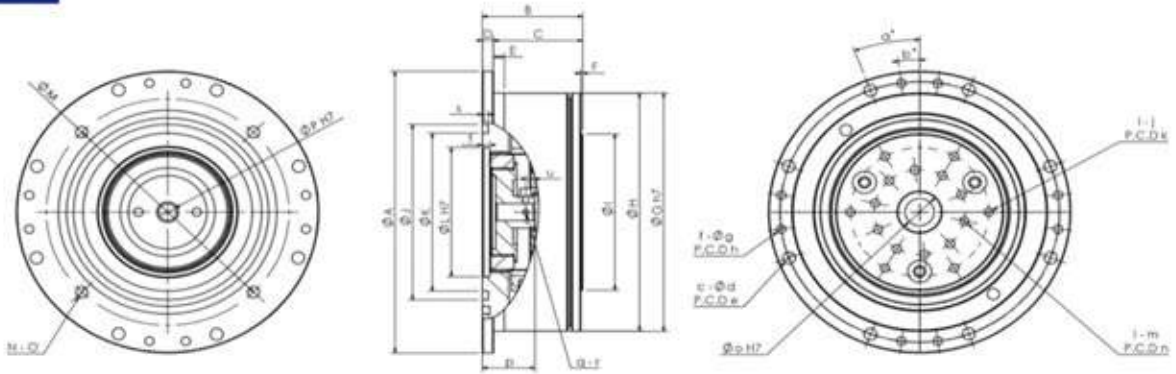
性能	GCSD14
連續輸出轉矩 Kgf*m/Nm	0.55 / 5.4
最大出力轉矩 Kgf*m/Nm	3倍連續輸出轉矩
緊急停止轉矩 Kgf*m/Nm	5倍連續輸出轉矩
允許輸入速度 rpm	3500
比數 i	50
背隙 Arc-sec	≤20
最大徑向力 Kgf/N	9.177 / 90
最大軸向力 Kgf/N	45.88 / 450
額定壽命 H	>6000
噪音值 dB(A)	52
油品	4B No.2
防護等級	IP54
重量 Kg	0.8

符號	型號	GCSD14
ΦA		83
B		27.5
C		24.5
D		3
E		3
F		0.5
ΦG H7		70.2
ΦH		70
ΦI		46
ΦJ		51.7
ΦK		46.5
ΦL H7		38.1
ΦM		66.67
N-O		4*M4±4.3
ΦP H7		5
q-r		2*M2
S		1.3
T		2
U		2.5
a°		20.622

符號	型號	GCSD14
b°		7.5
c		8
Φd		3.5 貫穿
e		76.9
f		8*M3
Φg		0.5 貫穿
h		76.66
i		6*M3*0.5
j		6H±5
k		38
l		10*M3*0.5
m		6H±5
n		25
Φo H7		12±5
p		14.42

尺寸圖

GCSD14



※負載為 5.13kg · 測量偏移 0.01mm

推引器



PIS-500FCJ-40ST/CAP

系列名稱

規格

有效行程

有套管

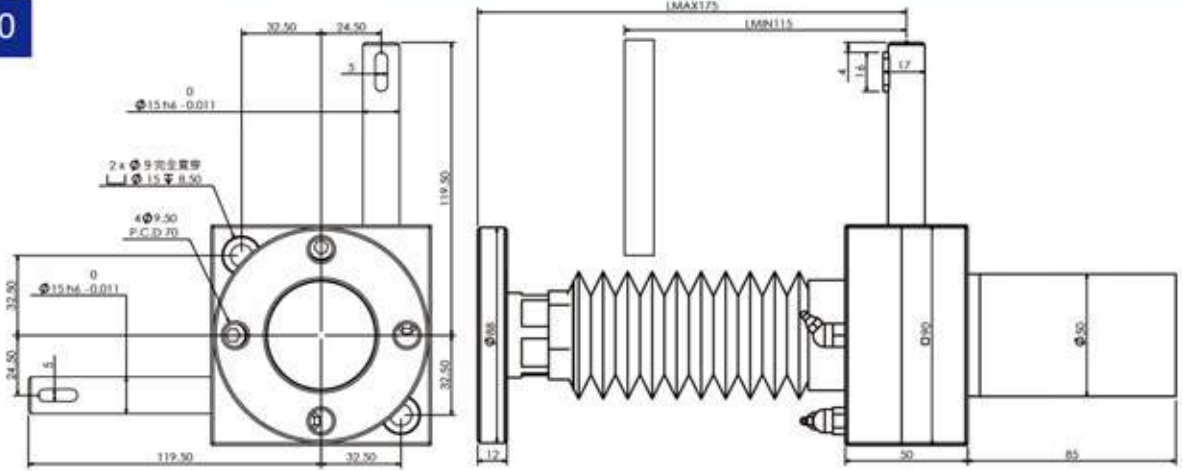
特長 Feature

1. 速度快：高速移動快，每秒可移動 4 000mm/s
2. 反應快：應達靈敏，組裝容易，可二機組或四機組同動
3. 效率高：採直線運動，軸不會自轉

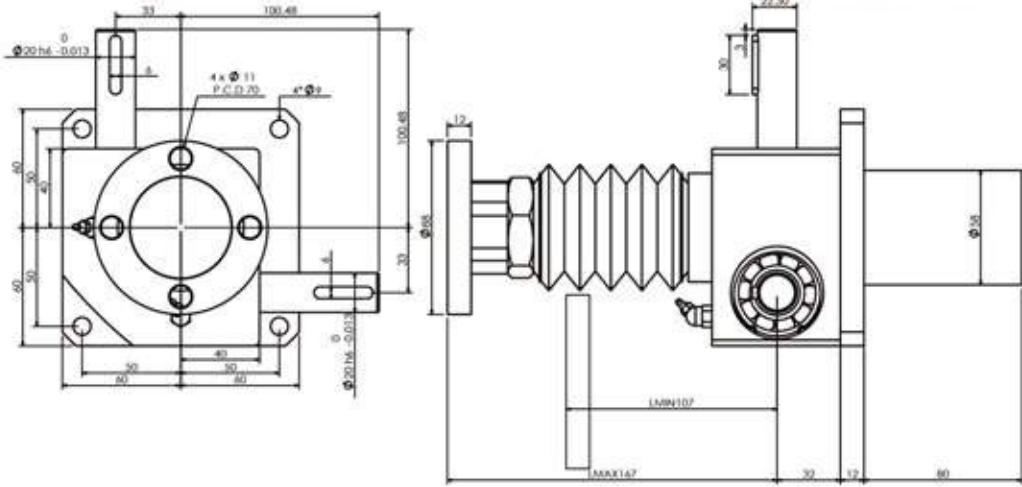
規格 \ 型號	PIS-500						PIS-900				
齒模/齒數	1.5/ 18齒						2.0/ 20齒				
單一齒數使用最大接觸次數	5*10 ⁷						5*10 ⁷				
工作節圓直徑 mm	27						40				
圓周有限長度 mm	84.82						125.66				
有效行程 mm	40	60	170	270	370	470	60	17	270	370	470
單組/四組 最大推力 kg	300 ~500	300 ~500	252 ~420	240 ~400	180 ~300	108 ~180	400 ~800	350 ~700	300 ~600	250 ~500	200 ~400

尺寸圖

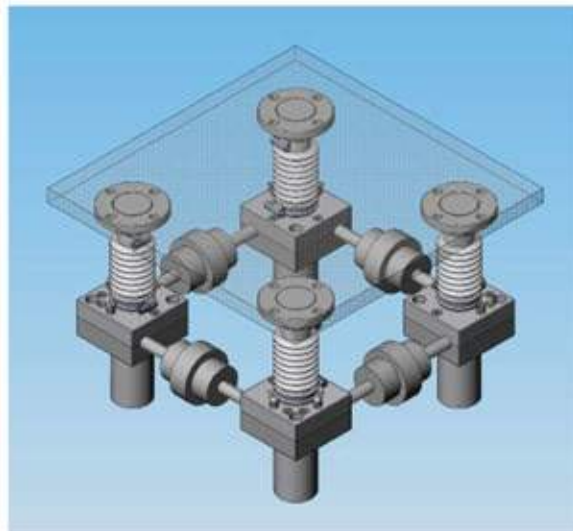
PIS500-60



PIS900-60



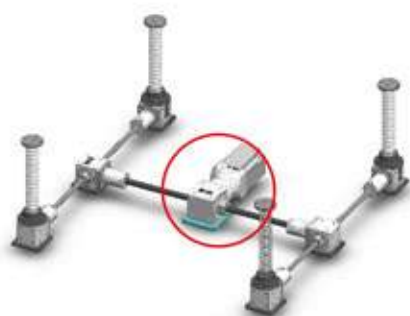
應用範例



升降機構系列

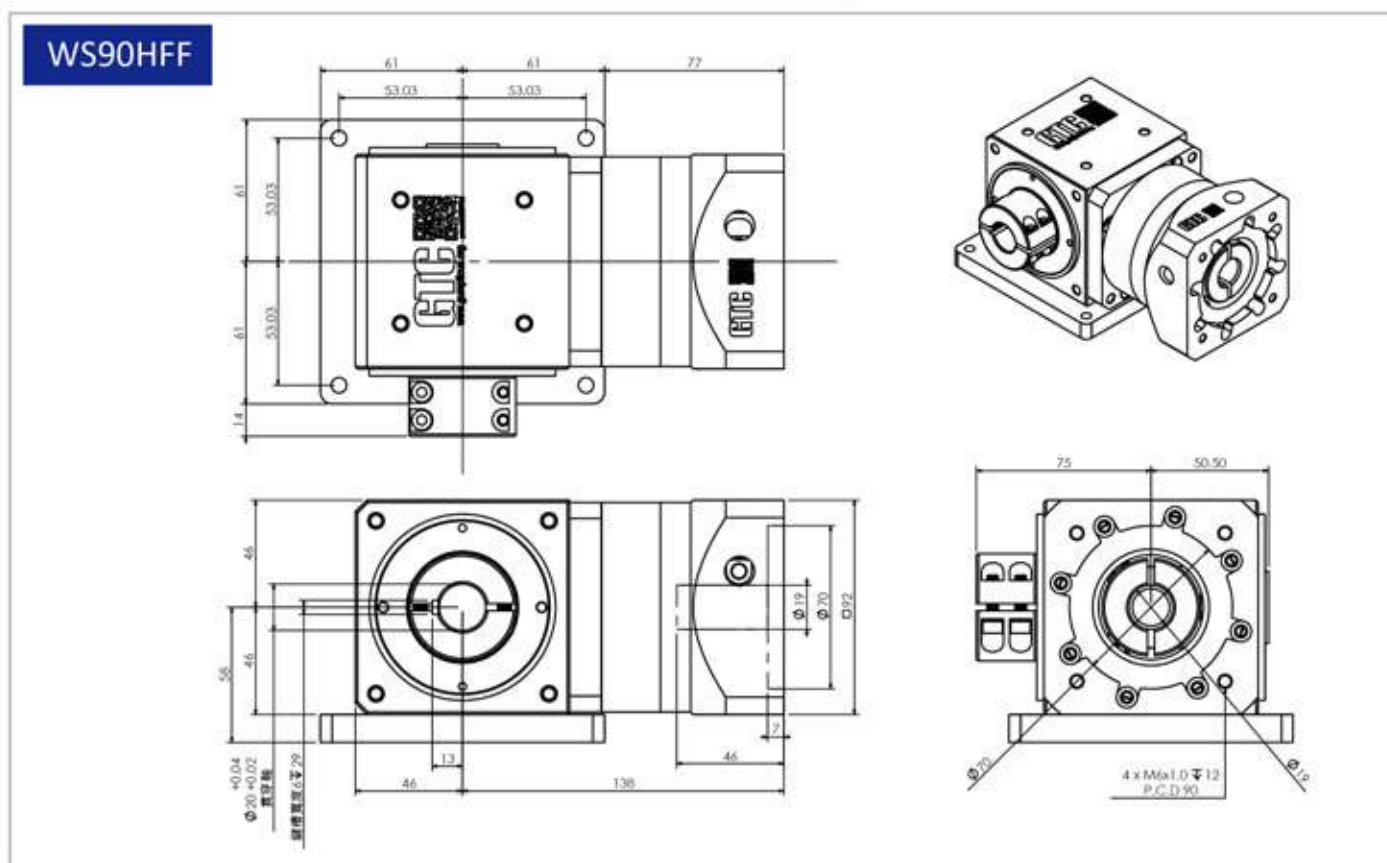
特長 Feature

- 1.靈活、體積小、同步性高、安裝方便、使用壽命長
- 2.動作後定位穩固不易晃動
- 3.可以單體或多台串聯啟動



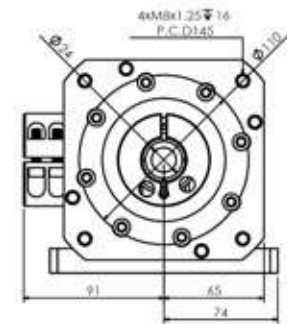
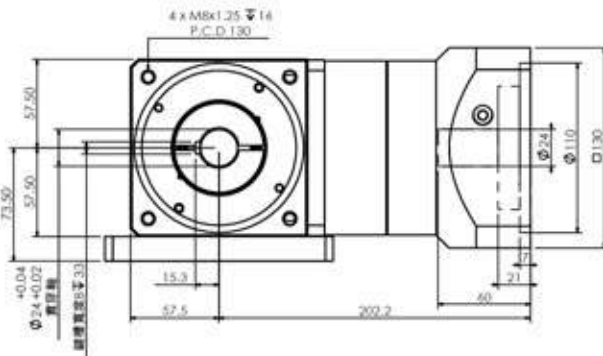
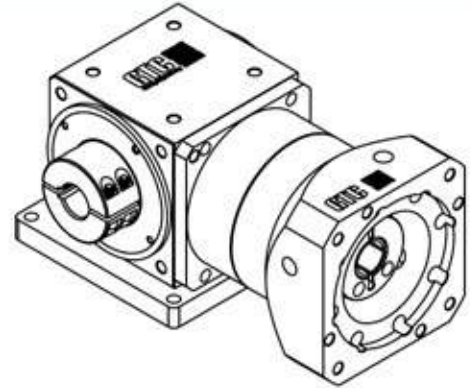
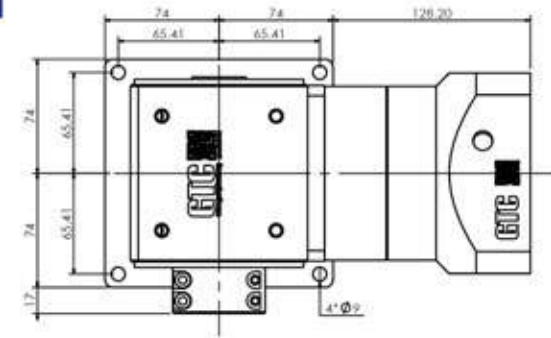
性能	WS90HFF	WS120HFF	WS150HFF
額定輸出扭矩	Kgf*cm/Nm 2.8/27.44	5.8/56.84	13.3/130.34
最大加速度扭矩	Kgf*cm/Nm 3倍連續輸出轉矩		
緊急停止扭矩	Kgf*cm/Nm 3.4倍連續輸出轉矩-減速機最大壽命期間1000次內		
最大入力/出力速度	rpm 1000/500	800/400	800/400
減速比	i 2	2	2
標準背隙(最大值)	Arc-mins 10	10	10
最大徑向力	Kgf/N 140/1373	250/2452	350/3432
最大軸向力(Y-軸)	Kgf/N 70/686	125/1226	175/1716
額定壽命	H > 10,000 在允許的輸入速度和額定輸出轉矩下		
工作溫度範圍	°C -10°C 至 +40°C 環境 -- 90°C 最大工作溫度		
噪音值	dB(A) 65	72	77
安裝方位&潤滑油	全方位安裝-終身潤滑(合成潤滑脂)		
旋轉方向	輸入和輸出軸相反的方向		
防護等級	IP54		
滿負荷時的效率	% 85%		
重量	Kg 3.4	7.4	13
空載轉矩	Kgf*cm/Nm 4.9/0.48	14.5/1.43	19.5/1.91
減速機慣性	Kg*cm ² 0.23	0.8	1.72

尺寸圖

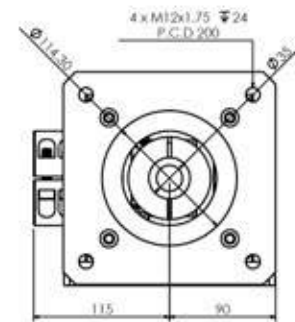
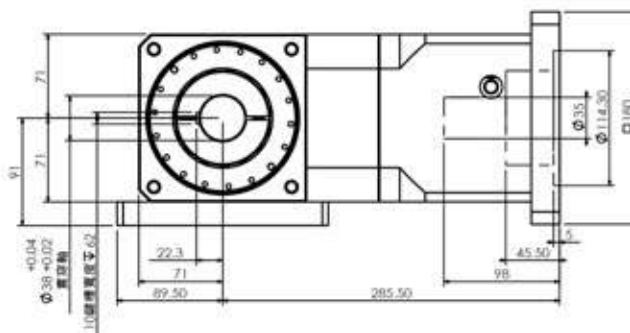
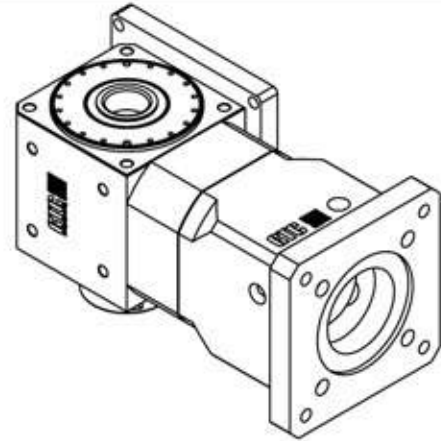
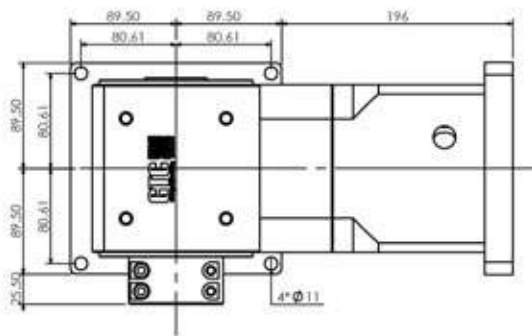


尺寸圖

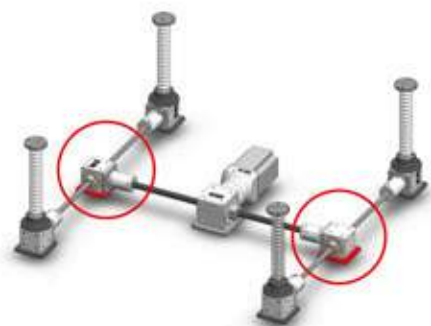
WS120HFF



WS150HFF

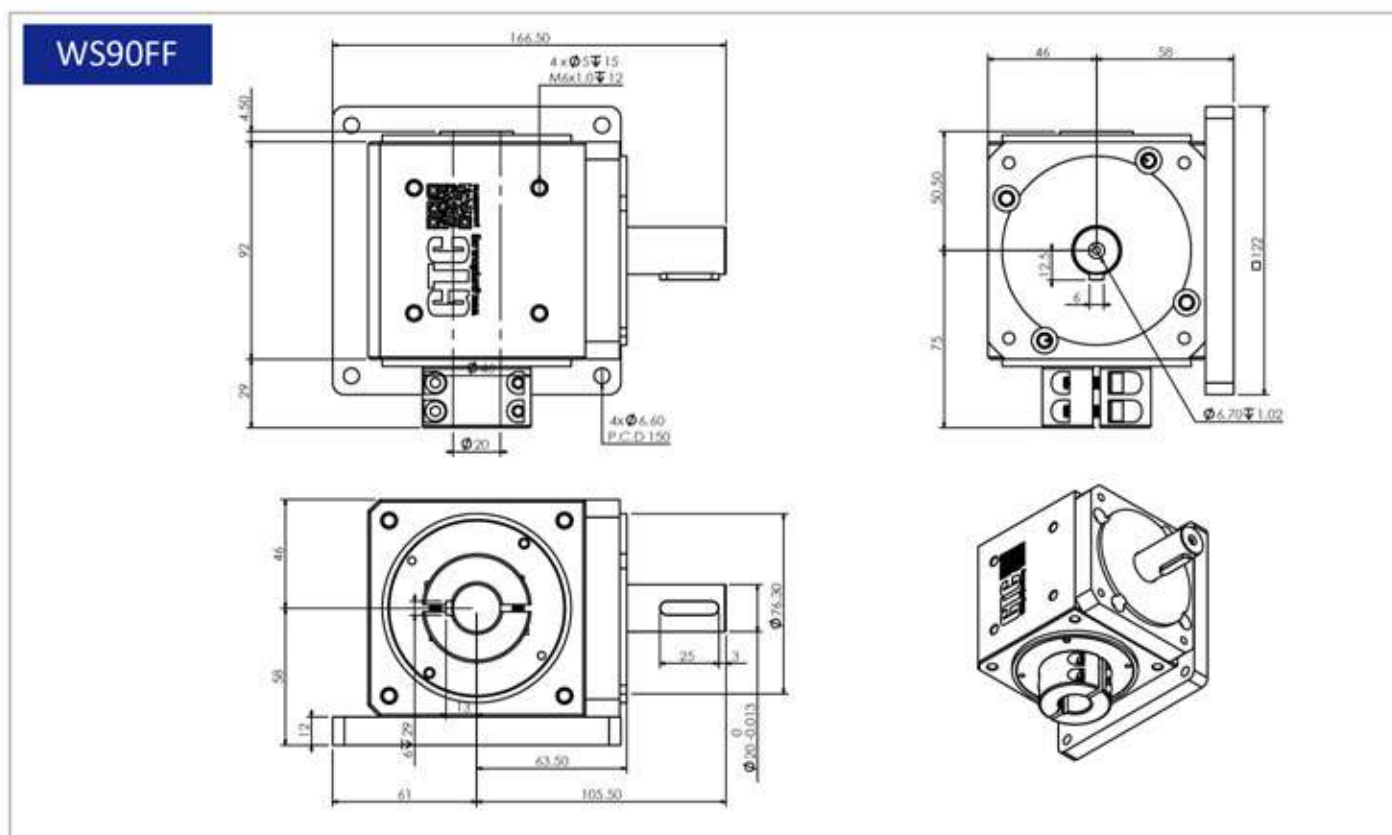


升降機構-T型轉向器規格



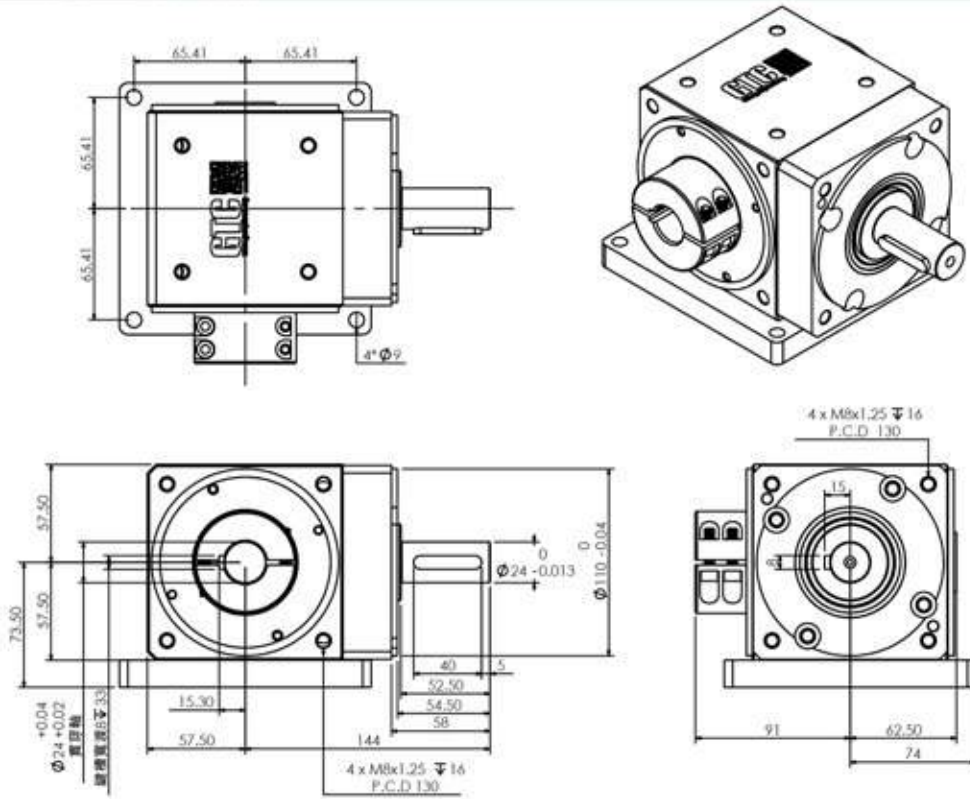
性能		WS90FF-2-DS	WS120FF-2-DS	WS150FF-2-DS
額定輸出扭矩	Kgf*cm/Nm	2.8/27.44	5.8/56.84	13.3/130.34
最大加速度扭矩	Kgf*cm/Nm	3倍連續輸出轉矩		
緊急停止扭矩	Kgf*cm/Nm	3.4倍連續輸出轉矩-減速機最大壽命期間1000次內		
最大入力/出力速度	rpm	1000/500	800/400	800/400
減速比	i	2	2	2
標準背隙(最大值)	Arc-mins	10	10	10
最大徑向力	Kgf/N	140/1373	250/2452	350/3432
最大軸向力(Y-軸)	Kgf/N	70/686	125/1226	175/1716
額定壽命	H	> 10,000 在允許的輸入速度和額定輸出轉矩下		
工作溫度範圍	°C	-10°C 至 +40°C 環境 -- 90°C 最大工作溫度		
噪音值	dB(A)	65	72	77
安裝方位&潤滑油		全方位安裝-終身潤滑(合成潤滑脂)		
旋轉方向		輸入和輸出軸相反的方向		
防護等級		IP54		
滿負荷時的效率	%	85%		
重量	Kg	3.4	7.4	13
空載轉矩	Kgf*cm/Nm	4.9/0.48	14.5/1.43	19.5/1.91
減速機備性	Kg*cm ²	0.23	0.8	1.72

尺寸圖

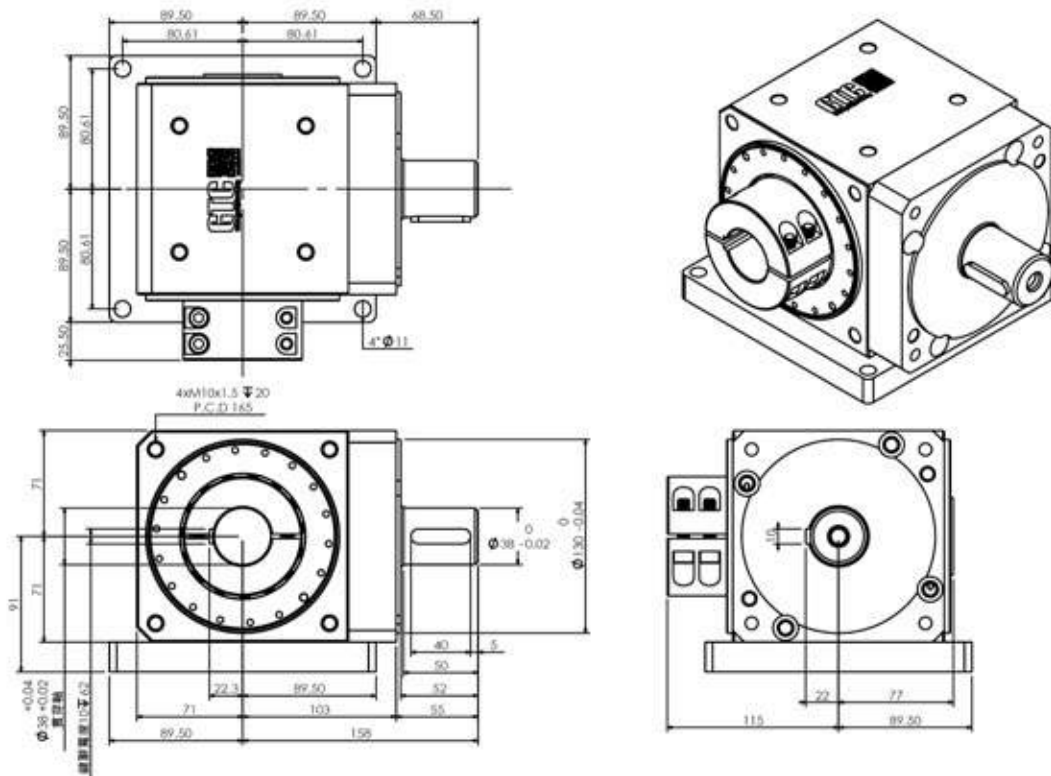


尺寸圖

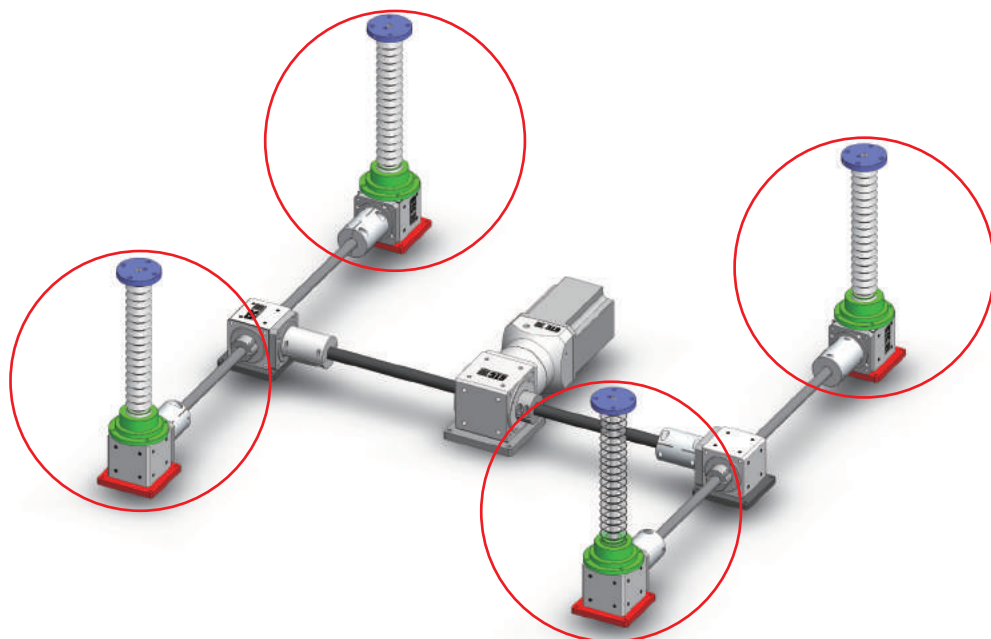
WS120FF



WS150FF



升降機構-螺桿規格



WS90HFF(32)-2-2DSA-80-105-M6(PIS500-250)(套管)

品名	規格	最大推力	減速比	螺桿軸徑	螺桿導程
滾珠螺桿	SFY16	200kg	1/2	Φ15mm	16mm

WS90HFF(32)-2-2DSA-80-105-M6(PIS500-370)(套管)

品名	規格	最大推力	減速比	螺桿軸徑	螺桿導程
滾珠螺桿	SFY16	200kg	1/2	Φ15mm	16mm

WS120HFF(36)-2-2DSA-110-130-M8(PIS900-300)(套管)

品名	規格	最大推力	減速比	螺桿軸徑	螺桿導程
滾珠螺桿	SFS25	500kg	1/2	Φ25mm	5/10/25mm

WS120HFF(36)-2-2DSA-110-130-M8(PIS900-500)(套管)

品名	規格	最大推力	減速比	螺桿軸徑	螺桿導程
滾珠螺桿	SFS25	500kg	1/2	Φ25mm	5/10/25mm

WS150HFF(40)-2-2DSA-130-165-M10(PIS1500-450)(套管)

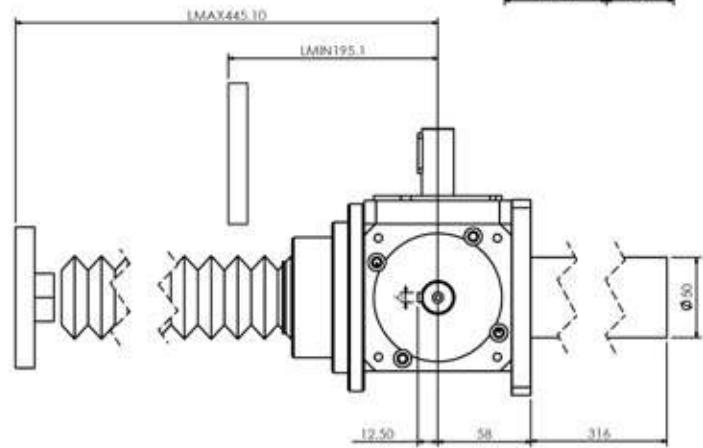
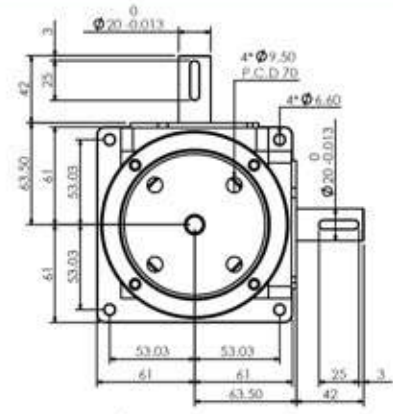
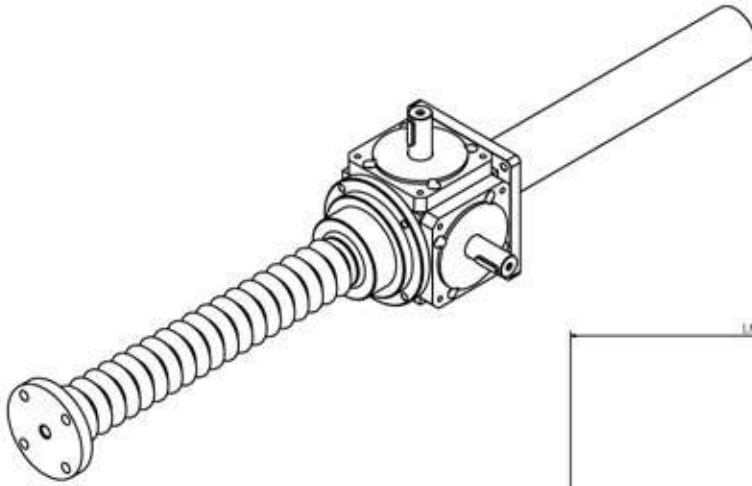
品名	規格	最大推力	減速比	螺桿軸徑	螺桿導程
滾珠螺桿	SFY32	600kg	1/2	Φ32mm	5/10/mm

WS150HFF(40)-2-2DSA-130-165-M10(PIS1500-650)(套管)

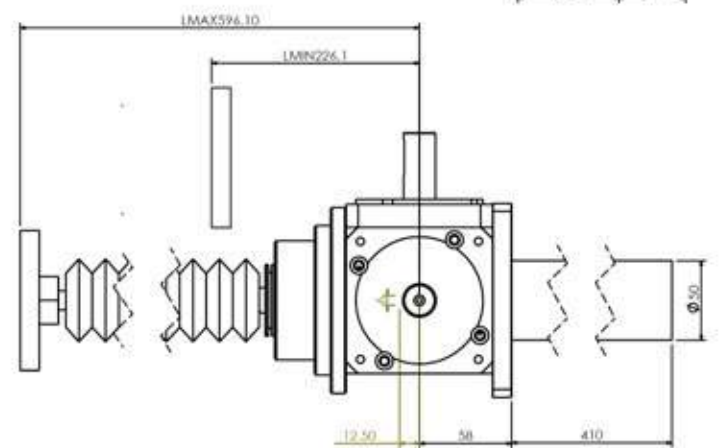
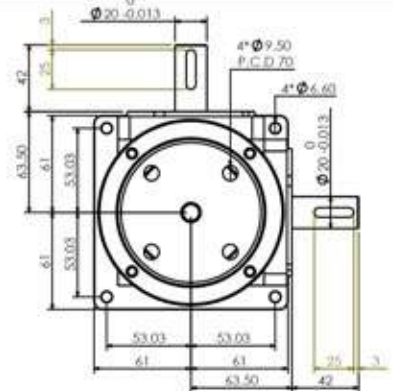
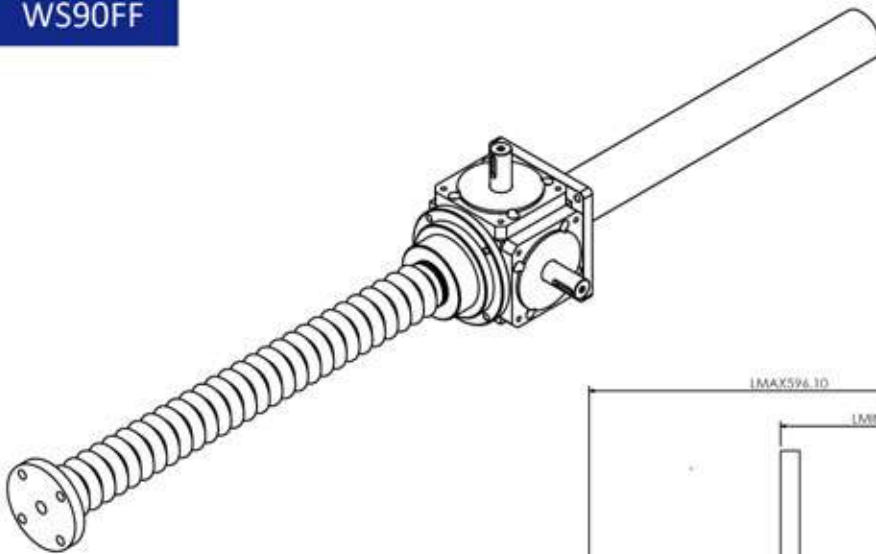
品名	規格	最大推力	減速比	螺桿軸徑	螺桿導程
滾珠螺桿	SFY32	600kg	1/2	Φ32mm	5/10/mm

尺寸圖

WS90FF

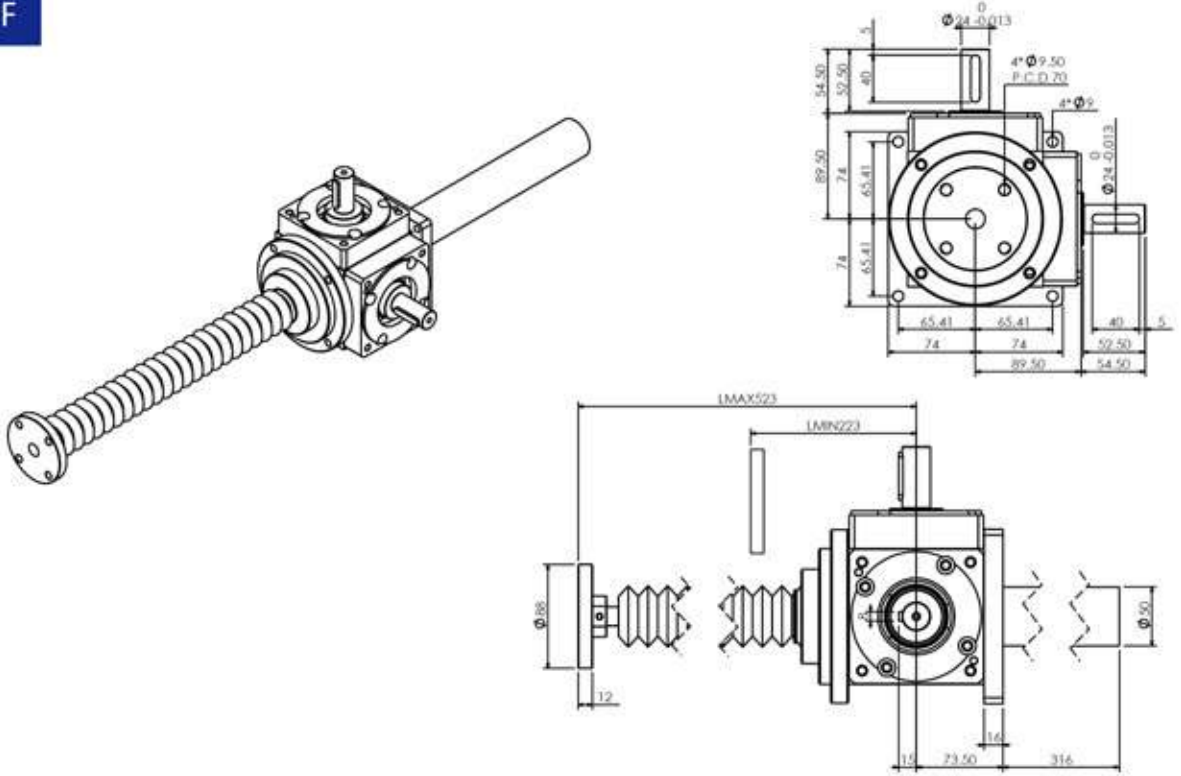


WS90FF

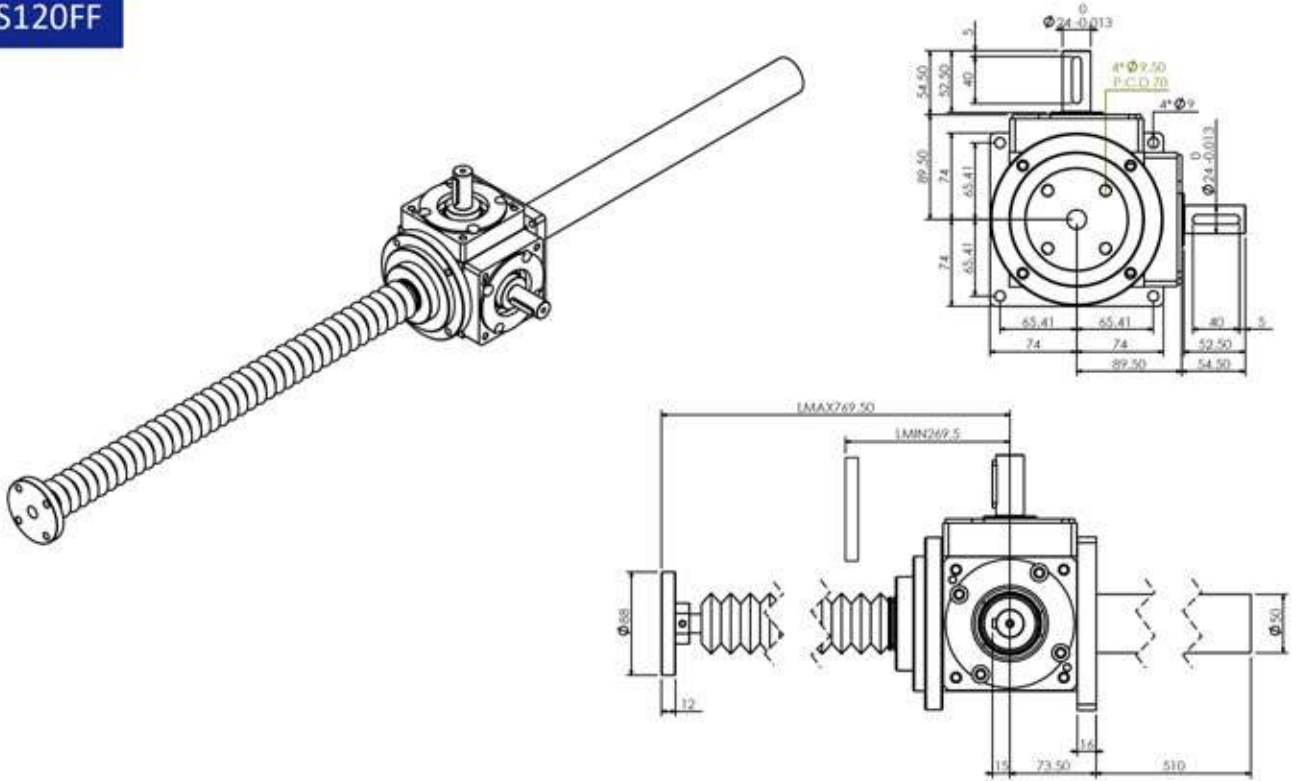


尺寸圖

WS120FF

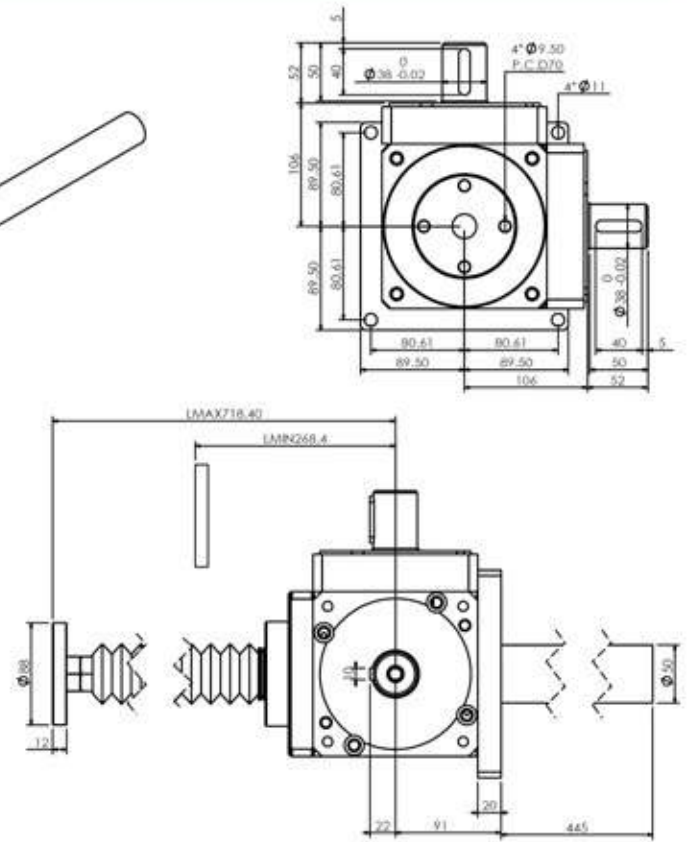
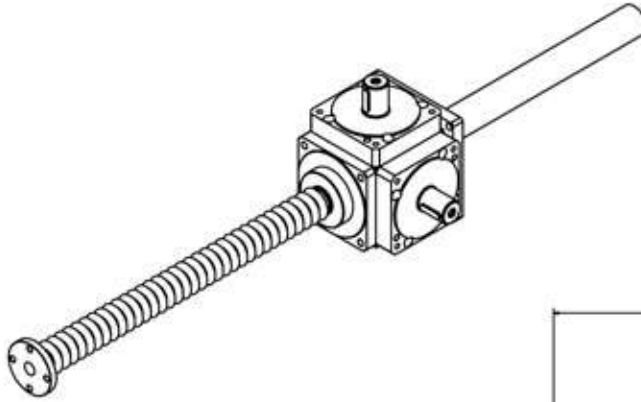


WS120FF

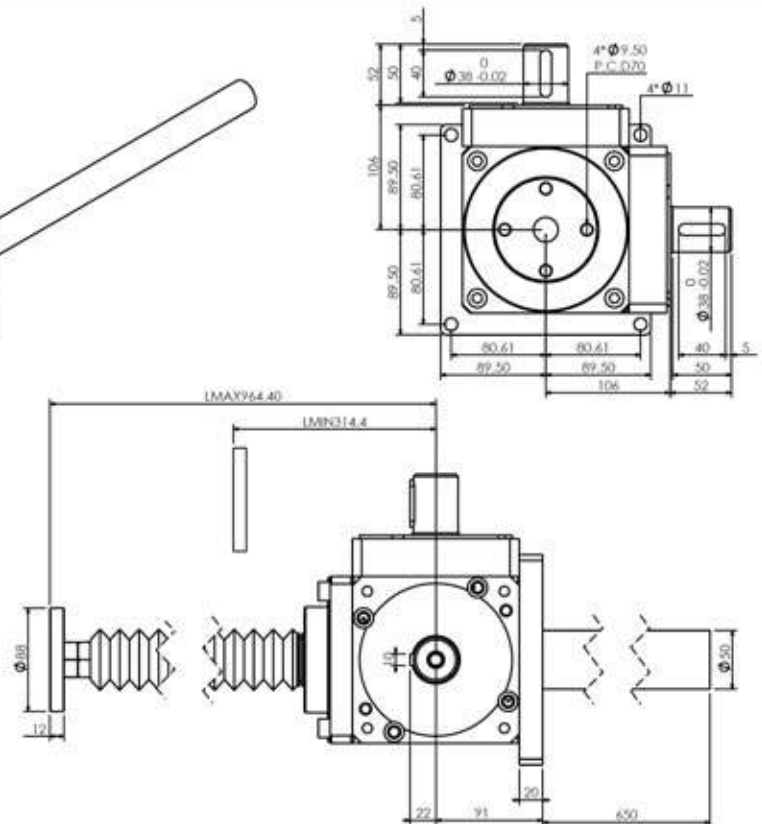
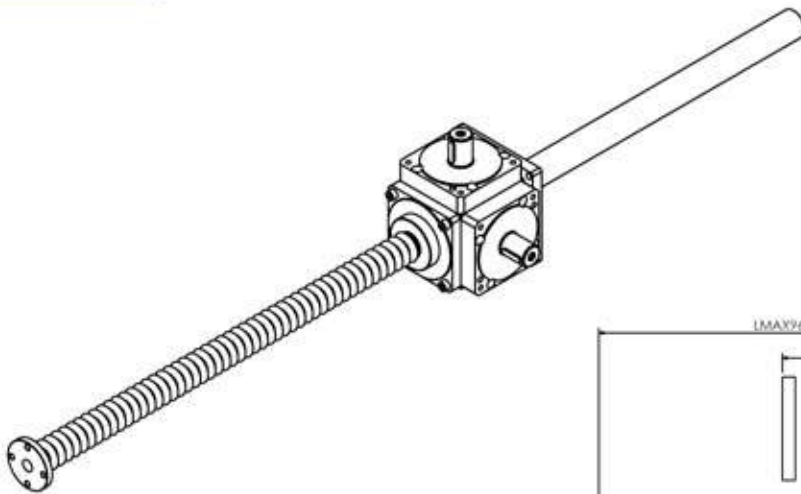


尺寸圖

WS150FF

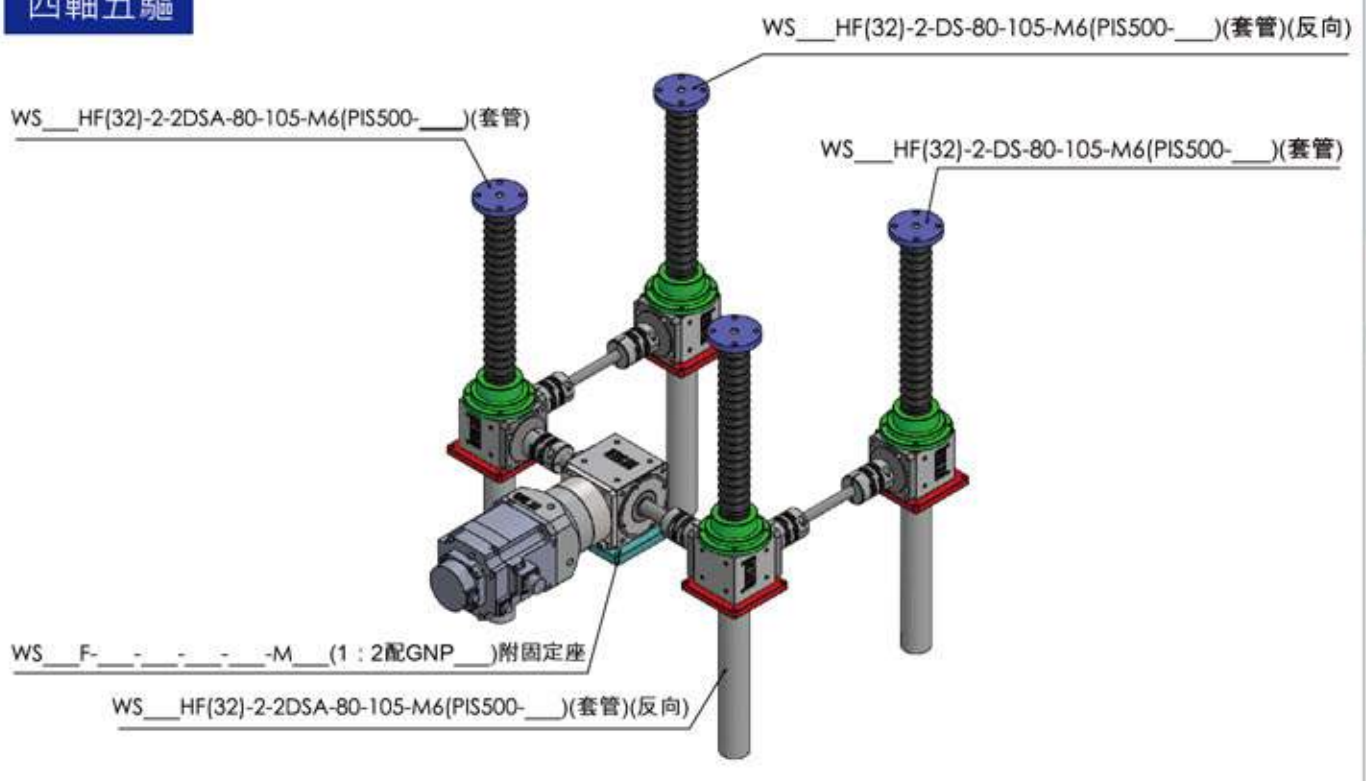


WS150FF

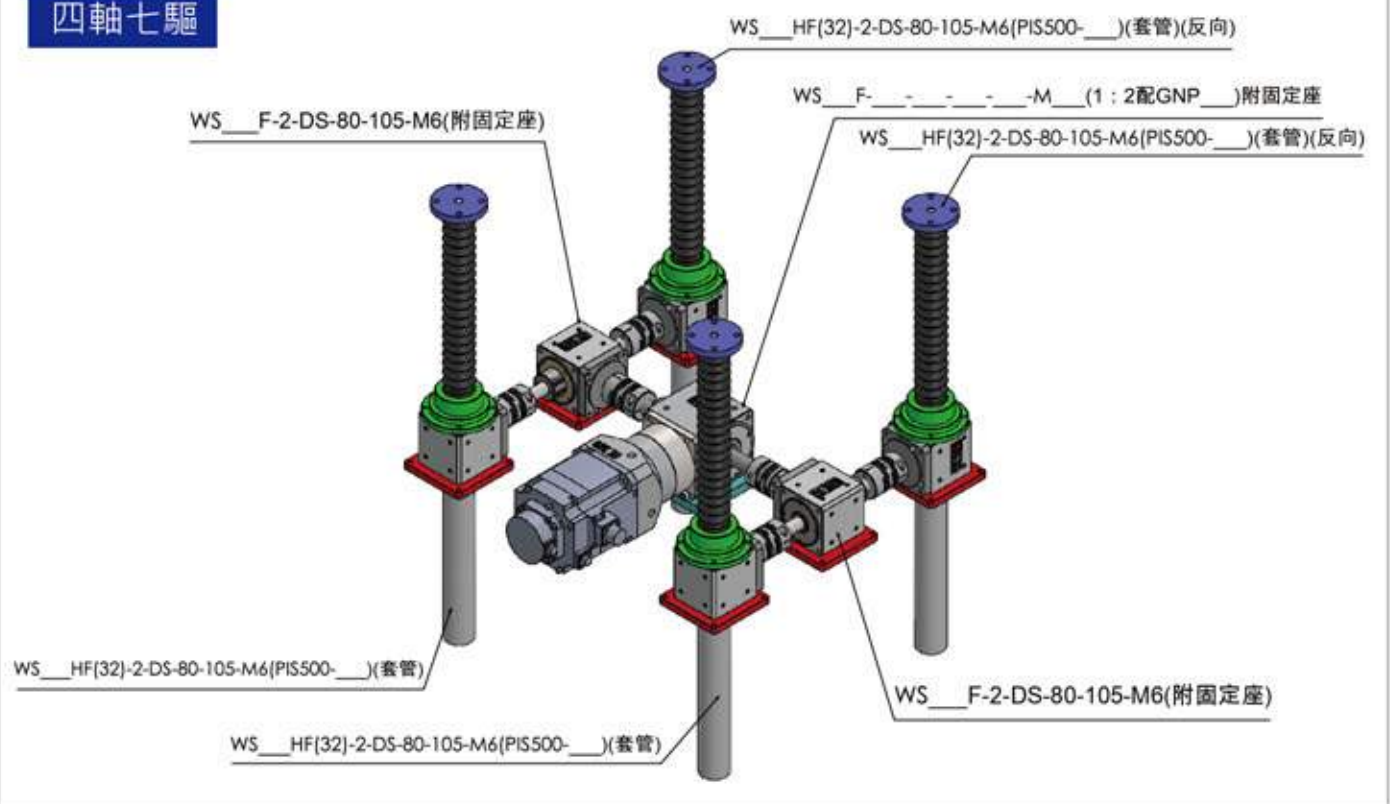


WS升降機構配置組合

四軸五驅

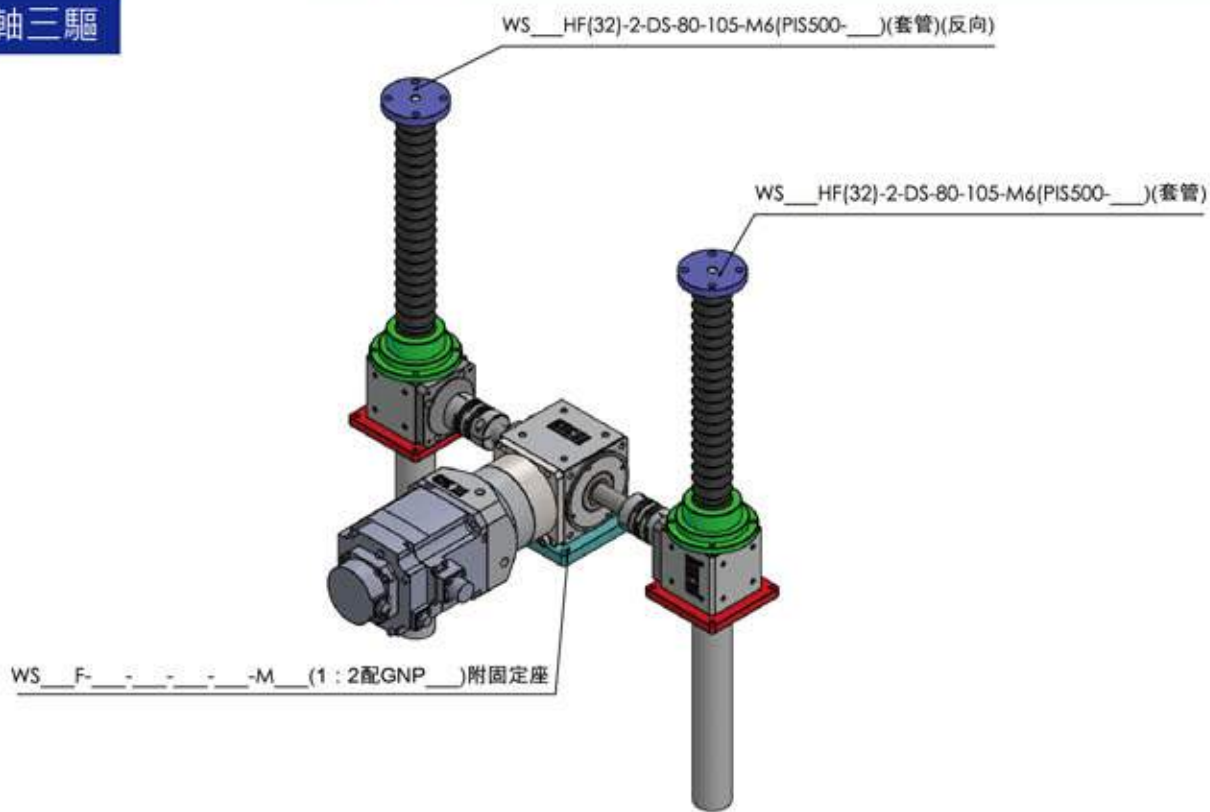


四軸七驅

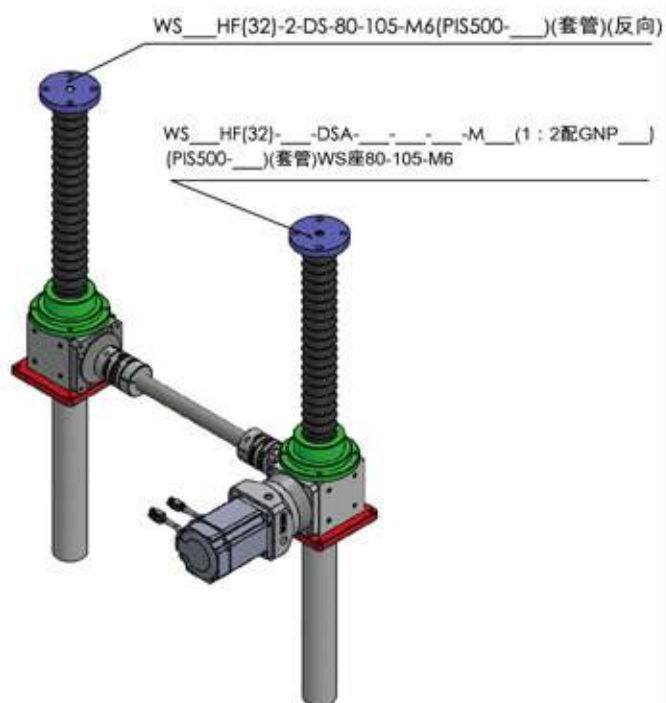


WS升降機構配置組合

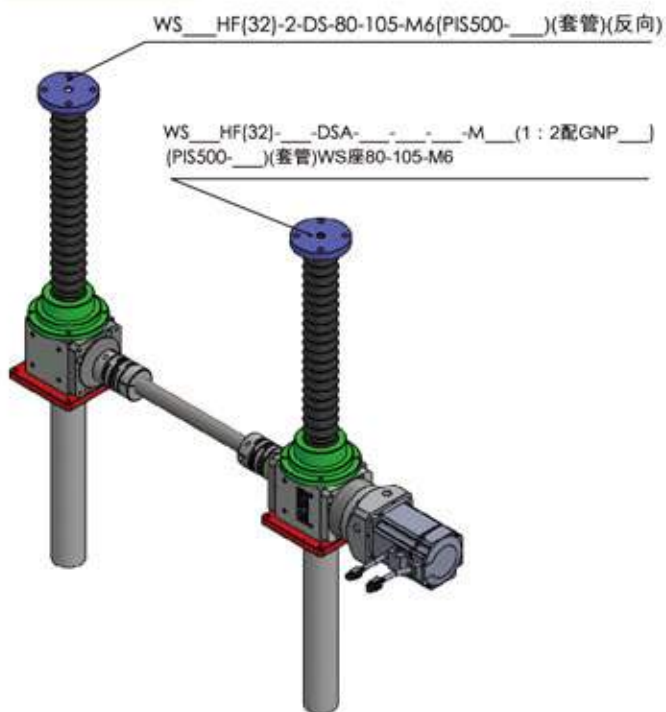
二軸三驅



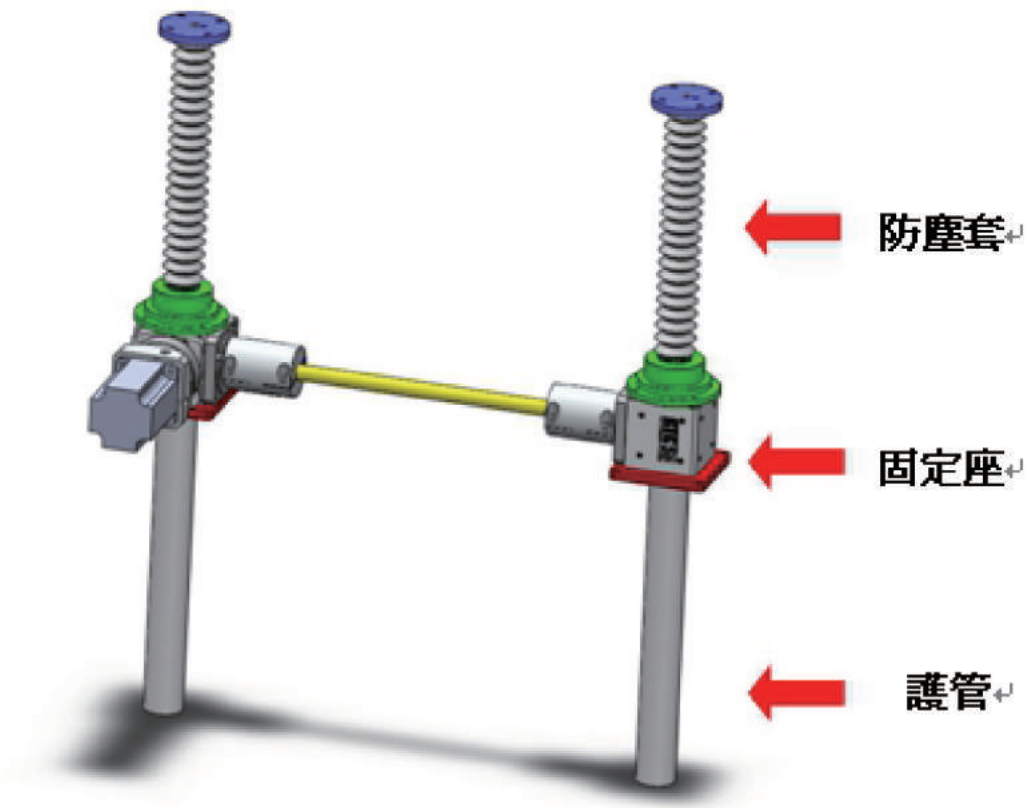
二軸二驅



二軸二驅



WS升降機構配件說明



1.防塵套: 防止灰塵，避免螺桿汙染

2.固定座: 方便拆卸，容易鎖附

3.護管: 防止機台漏油，避免環境污染

* 附註: 以上升降機購配件均可視需求選購，恕不額外附贈，請於訂購前告知

各升降機購參考規格

升降機構-螺桿規格

ACM1-200-250-2-2PSA-80-105-M6					
品名	規格	最大推力	減速比	螺桿軸徑	螺桿導程
滾珠螺桿	SFY16	200kg	1/2	Φ15mm	16mm

ACM1-200-370-2-2PSA-80-105-M6					
品名	規格	最大推力	減速比	螺桿軸徑	螺桿導程
滾珠螺桿	SFY16	200kg	1/2	Φ15mm	16mm

ACM1-500-300-2PSA-110-130-M8					
品名	規格	最大推力	減速比	螺桿軸徑	螺桿導程
滾珠螺桿	SFY25	500kg	1/2	Φ20mm	5/10/25mm

ACM1-500-500-2PSA-110-130-M8					
品名	規格	最大推力	減速比	螺桿軸徑	螺桿導程
滾珠螺桿	SFS25	500kg	1/2	Φ20mm	5/10/25mm

ACM1-600-450-130-165-M10					
品名	規格	最大推力	減速比	螺桿軸徑	螺桿導程
滾珠螺桿	SFY32	600kg	1/2	Φ32mm	5/10/mm

ACM1-600-650-130-165-M10					
品名	規格	最大推力	減速比	螺桿軸徑	螺桿導程
滾珠螺桿	SFY32	600kg	1/2	Φ32mm	5/10/mm

參考用計算公式

$$TP = \frac{(GD^2_L + GD^2_a + GD^2_M) \times n}{(375 \times t)} \pm TL$$

扭力計算: 對減速機的壽命而言，承受扭力計算非常重要，並且要注意加減速的最大轉矩值(TP)，是否超過減速機之最大負載扭力。

TP	所需啟動轉矩，亦是減速機必須承受之瞬間轉矩
GD^2_L	負載之飛輪效應矩，經減速機等化到電機轉子
GD^2_a	減速機之飛輪效應矩，等化到電機轉子
GD^2_M	電機轉子本身之飛輪效應矩
n	電機工作轉速
t	設定所需之加速或減速時間
T_L	負載之靜態轉矩等化到電機轉子
R	減速比 = $\frac{\text{伺服電機轉速}}{\text{減速機出力轉速}}$

完善的計算服務

針對各種設備不同的傳動方式，鼎億提供完善的計算服務，挑選適用的減速機規格。

線性運動/垂直運動/齒排運動



提供完整計算報告



水平運動/直線偏心輪往復運動/交叉臂運動



GTC 鼎億自動化股份有限公司

請填寫以下資訊，請回傳 Please fill in this information and return.

FAX : 04-24919155 Email : sales@gumptious.org(國內), gtc@gumptious.org(國外)

公司 Company	聯絡人 Name	地址 Address		
電話 Phone	傳真 FAX	郵箱 Email	產業 Industry	
機械種類 Type of machine	設備敘述 Application Description			

應用資料/Application Data

傳動方式 Driving mode 皮帶運動 Belt conveyor calculation 水平圓周 Horizontal rotary table 垂直圓周 Vertical rotary table 齒排運動 Rack and pinion 螺桿運動 Screw motion load conditions

運行方向 Travelling mode 水平 Horizontal 垂直 Vertical

行程 ravel distance (m) 轉動速度 Rotation speed (RPM) 加減速時間 Acceleration /Deceleration time

負載尺寸 (長寬高和直徑) Load Dimension (Length, Width, Heigh, Dia.) 重量 (kg)/Weight

馬達與減速機/Motor and Gearbox Selection

選用馬達型號 Motor's Code 馬達瓦數 Motor Watt 減速機比數 Gearbox Ratio

減速機型號 Gearbox Model 行星式減速機 Planetary Gearbox-GNP / GNDU 轉向減速機 Right-Angle Gearbox-WS 中空旋轉平台 Hollow Rotary Gearbox-NT 諧波減速機 Harmonic GCSG/GSHG 諧波減速機 Harmonic SW1RU

其他設備需求和條件 Application / Equipment Requirements

備註/Remark